

**N E X T 2 0 2 0**



## Una storia lunga 19 anni

### **L'azienda**

Nata nel 2001, CONTRAL si è subito affermata nel mercato dell'outdoor per la qualità dei suoi prodotti, grazie ad una politica di continui investimenti per la ricerca dei migliori materiali, delle lavorazioni più accurate, e persino degli imballaggi più affidabili.

Inizialmente la produzione era focalizzata solo su sedie e poltroncine in alluminio anodizzato, con rivestimenti in filo di polietilene - stile anni '60 - ma rinforzati all'interno con un cavetto d'acciaio: questa soluzione, unita all'ottima anodizzazione dei telai in alluminio, ha determinato l'immediato successo dell'azienda.

### **Qualità e durevolezza**

Le numerose sedie e poltroncine marchiate CONTRAL, da anni presenti nelle piazze e vicoli di Venezia, stanno a testimoniare la grande affidabilità dei prodotti CONTRAL, anche in presenza di agenti atmosferici particolarmente aggressivi, quali l'acqua alta e le nebbie saline. La partecipazione alle più importanti Fiere del settore, in particolare PROMOSEDIA - UDINE, SUN - RIMINI, HOST - MILANO ha reso possibile in breve tempo l'espansione delle vendite nei mercati internazionali del Contract e Ho.Re.Ca.

### **Design e post-vendita**

Da allora molte cose sono cambiate, ma grazie alla continua ricerca di materiali innovativi, ed all'attento studio del design, ancora oggi CONTRAL propone ogni anno nuove collezioni, anticipando di fatto le tendenze e le richieste del mercato. Un altro fiore all'occhiello di CONTRAL è l'accurato servizio post-vendita, offerto a tutti i Clienti, talvolta anche oltre i termini di garanzia.

Tutti i prodotti Contral sono assicurati da UnipolSai Assicurazioni contro eventuali danni provocati agli utilizzatori.



For 19 years Leading company in high quality material outdoor furniture

### **The company**

Founded in 2001, CONTRAL immediately became popular in the Outdoor market for the quality of their products, thanks to the continuous investment policy in searching for the best material, the finest finishing as well as the best safe packing. At the beginning, the production was only focused on chairs and armchairs in anodized aluminum covered with rounded polyethylene cord - "sixties" style - but reinforced with a wire inside: this solution, together with the good anodizing of the frames lead the company to success.

### **Quality and durability**

The great number of chairs and armchairs marked CONTRAL, which you can find on the streets and squares of Venice, attests the great reliability of CONTRAL products, even in presence of aggressive atmospheric agents such as high water and salt spray fog.

The attendance to the most important exhibitions fairs, primarily PROMOSEDIA - UDINE, SUN - RIMINI, HOST - MILANO, enables CONTRAL to increase the sales to the international Contract and Ho.Re.Ca. market.

### **Design and after sales**

Since then, a lot of things changed. However, thanks to the continuous search of new materials and thanks to the accurate development of the design, Contral keeps on offering new collections every year, in fact anticipating the market requests and trends. Another feather in Contral's cap is the after-sales service; it is offered to all customers, sometimes beyond the guarantee expiration date.

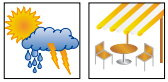
All our products are insured by Unipol-Sai Insurance against damages that may occur to the users, caused by manufacturing defects.



Poltrone e divani

Lounge sets

Outdoor



105. Bergen



107. Diva



102. Loop



115. Villa



113. Villa



109. Praga



111. Meditex



110. Meditex



117. Marbella

Lettini prendisole

Sunloungers



125. Loop



130. Oliver



129. Diva



133. Caraibi



127. Bergen



135. Malindi



139. Malindi



137. Malindi

Gazebi



118. Honolulu



120. Samui



9. Iride



11. Lady



27. Greta



13. Karin Net



13. Megan Net



13. Giselle Net



21. Karin



17. Megan



25. Nicole



41. Giselle



29. Praga DL



29. Ariel DL



35. Matilda



37. Lignano



39. Rimini



31. Praga



33. Ariel



49. Marta



59. Bavaria



61. Bavaria



57. Bavaria Black



57. Bavaria Black

**Outdoor**



51. Medi belt



53. Medi tex DL



53. Medi tex DL



56. Medi tex



55. Medi tex



43. Denise



45. Yvette



69. Amalfi



65. Siena



67. Siena DL



79. Nizza



47. Nancy



78. Athena



71. Merano



71. Cortina



73. Sinfonia



75. Musica



77. Monaco



81. Sunny



85. Sky



83. Air



87. Maya



86. Stepheie

### Sgabelli

### Stools



95. Medi tex



97. Oslo



97. Oslo big



99. Bavaria



99. Bavaria big



89. Diva



93. Stockholm



91. Duke



101. Net



100. Toby

### Outdoor



### Tavoli & Panche

### Tables & Benches



63. Bavaria



63. Bavaria



58. Bavaria



63. Bavaria



98. Bavaria



96. Oslo



140. Oliver



140. Ibiza



140. Ibiza



141. Lido

### Carrello service Service trolley



171.

### Catering



172. Tavoli



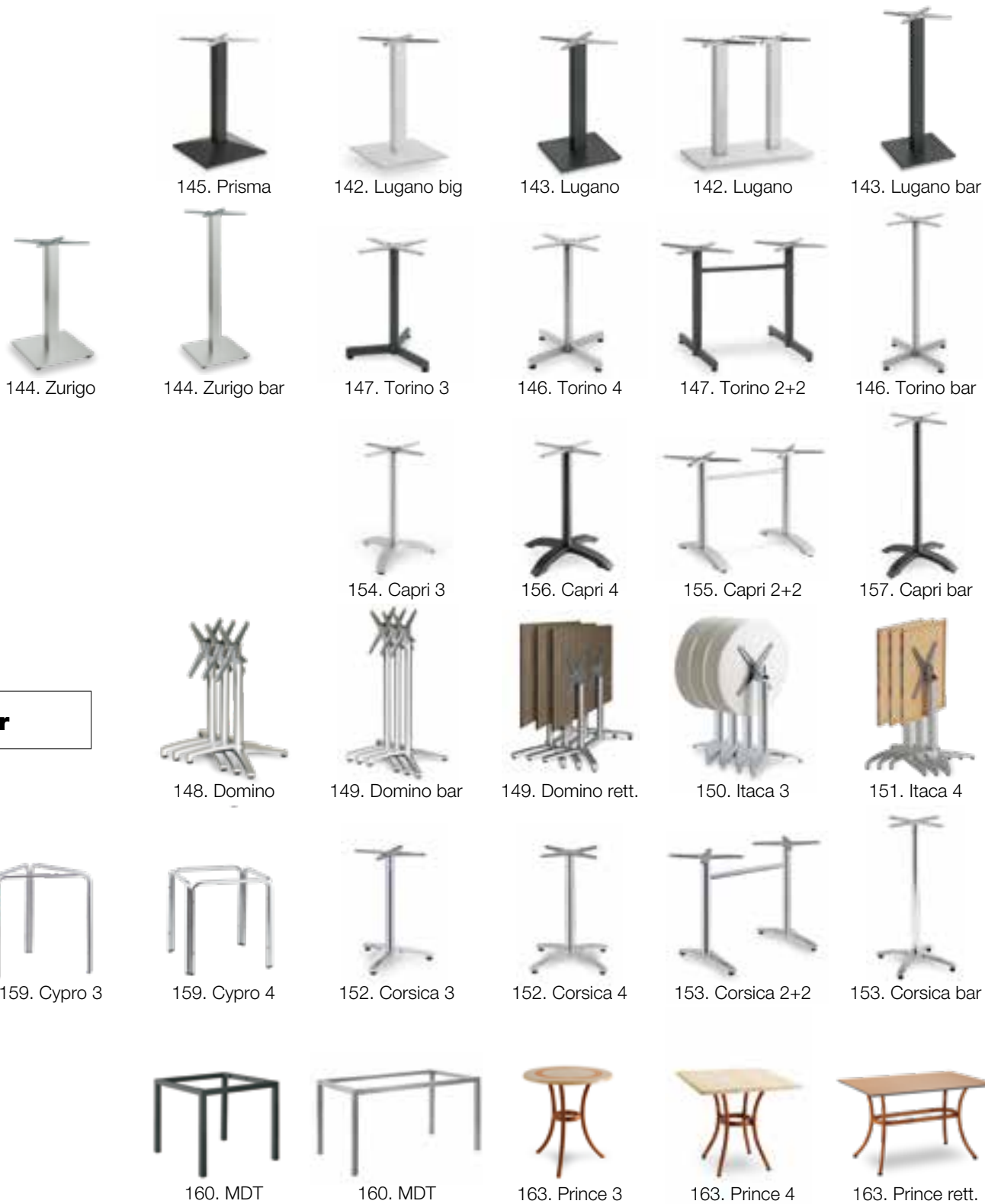
172. Tavoli



172. Tavoli



173. Carrello per tavoli



**Outdoor**



164. Logico Compact-HPL

168. Topalit





174. Monaco



174. Musica



174. Sinfonia



174. Nancy



174. Rio



175. Bavaria tex



175. Medi tex



175. Marta



174. Mimosa



175. Air



175. Easy

**Outdoor**



176. San Diego



177. Jardin



178. King



177. Caraibi



179. Lugano



179. Lugano big



179. Autorelevel



175. Tavolo catering



179. Ares 80



179. Ares 140



178. Bavaria 2000



**NEW**

# Iride

*Normand Couture* Normand Couture Designer

Poltroncina con telaio in alluminio verniciato a polveri poliestere.  
Schienale rivestito in corda sintetica multicolore.  
La cuscineria è in tessuto 100% poliestere, idrorepellente e sfoderabile.

Polyester powder coated aluminum dining armchair.  
The backrest is woven with multicolour synthetic rope.  
Cushion are 100% polyester fabric, water-repellent, removable covers.



ART. 721



ART. 1721/33  
Fodera opzionale colore azzurro  
Optional cover light blue color



ART. 1721/07  
Fodera opzionale colore mattone  
Optional cover brick-red color



ART. 1721/03  
Fodera opzionale colore sabbia  
Optional cover sand color



A cm 77  
B cm 59  
C cm 60  
D cm 44  
E cm 47



# Lady

*Normand Couture* Normand Couture Designer

Poltroncina con telaio in alluminio verniciato a polveri poliestere. Schienale rivestito in corda sintetica. La cuscineria è in tessuto 100% poliestere, idrorepellente - sfoderabile.

Dining armchair made of aluminum polyester powder coated. The back is woven with synthetic rope. Cushions are 100% polyester fabric, water-repellent, removable covers.





A cm 77  
B cm 59  
C cm 60  
D cm 44  
E cm 47

ART. 720



**NEW**

## Net Collection

Poltroncine con telaio in alluminio verniciato a polveri poliestere. Rivestimento in corda sintetica intrecciata a mano. Cuscineria sfoderabile in tessuto PVC con imbottitura drenante. **Impilabili.**

Polyester powder coated aluminum dining armchairs. Hand-woven covering with synthetic rope. Cushion in Pvc fabric with quick dry foam padding, removable cover. **Stackable.**



ART. 723/AT

## Karin Net



A cm 78  
B cm 58  
C cm 61  
D cm 48  
E cm 47,5



ART. 724/AT

## Megan Net



A cm 80  
B cm 61  
C cm 59  
D cm 47  
E cm 47,5



ART. 725/AT

## Giselle Net



A cm 85  
B cm 64  
C cm 60  
D cm 47  
E cm 47,5











*Ristorante Munus - Bardolino (Vr)*





# Megan



Telaio in alluminio verniciato a polveri poliestere.  
Rivestimento in corda sintetica. Cuscino in tessuto  
PVC con imbottitura drenante, sfoderabile. **Impilabile.**

Aluminum frame polyester powder coated.  
Covering with synthetic rope. Cushion in PVC fabric  
with quick dry foam padding, removable cover. **Stackable.**



ART. 728/GR



ART. 728/AT



A cm 80  
B cm 59,5  
C cm 59  
D cm 47  
E cm 47,5



Nr. 6



*Santa Marina Boutique Camping - Poreč (HR)*



# Megan



ART. 728/BJ

Telaio in alluminio verniciato a polveri poliestere.  
Rivestimento in corda sintetica. Cuscino in tessuto  
100% poliestere, idrorepellente e sfoderabile. **Impilabile.**

Aluminum frame polyester powder coated.  
Covering with synthetic rope. Removable cushion cover.  
Fabric 100% polyester, water-repellent. **Stackable.**



A cm 80  
B cm 59,5  
C cm 59  
D cm 47  
E cm 47,5



Nr. 6

# Karin

Telaio in alluminio verniciato a polveri poliestere.  
Rivestimento in corda sintetica. Cuscino in tessuto  
100% poliestere, idrorepellente e sfoderabile. **Impilabile.**

Aluminum frame polyester powder coated.  
Covering with synthetic rope. Removable cushion cover.  
Fabric 100% polyester, water-repellent. **Stackable.**



ART. 726/BJ



A cm 78  
B cm 58  
C cm 60  
D cm 48  
E cm 47,5



Nr. 6





*Hotel dei Cavalieri - Milano*

# Karin



Telaio in alluminio verniciato a polveri poliestere.  
Rivestimento in corda sintetica. Cuscino in tessuto  
PVC con imbottitura drenante, sfoderabile. **Impilabile.**

Aluminum frame polyester powder coated.  
Covering with synthetic rope. Cushion in Pvc fabric  
with quick dry foam padding, removable cover. **Stackable.**



ART. 726/AT



ART. 726/GR



A cm 78  
B cm 58  
C cm 60  
D cm 48  
E cm 47,5

 Nr. 6



*Pizzeria San Giacomo - Rovigno (HR)*



**ART. 1530/04**



**ART. 1530/23**



**ART. 1530/98**





# Karin Cushion



**CUSCINO seduta e schienale (optional) per poltroncina Karin.** Cuscino completo in tessuto 100% poliestere, con laccio in velcro per fissaggio, idrorepellente, sfoderabile.

**Seat and back CUSHION (optional) for Karin armchair.** The whole cushion is 100% polyester fabric; it features a Velcro strip to fix it. It is water-repellent, and has removable cushion covers.





## Nicole

Telaio in alluminio verniciato a polveri poliestere.  
Rivestimento in corda sintetica. Cuscino in tessuto  
PVC con imbottitura drenante, sfoderabile.

**Impilabile.**

Aluminum frame polyester powder coated.  
Covering with synthetic rope. Cushion in Pvc fabric  
with quick dry foam padding, removable cover.

**Stackable.**






ART. 727/GR



ART. 727/AT



A cm 82  
B cm 57  
C cm 45,5  
D cm 44  
E cm 47

 Nr. 8



**NEW**

## Greta

*Normand Couture* Normand Couture Designer

Poltroncina con telaio in alluminio verniciato a polveri poliestere. Rivestimento con tubolare in tessuto sintetico imbottito. Cuscineria sfoderabile in tessuto 100% poliestere idrorepellente. **Impilabile.**

Dining armchair made of aluminum polyester powder coated frame and woven with soft rope. Cushion is 100% polyester fabric, water-repellent, removable cover. **Stackable.**



ART. 719/AT



A cm 87  
B cm 58,5  
C cm 54,5  
D cm 50  
E cm 50

 Nr. 10







## Ariel deluxe



ART. 796/GR

Telaio in alluminio verniciato a polveri poliesteri.  
Seduta e schienale in paglia sintetica.

Frame of solid aluminum polyester powder coated.  
Seat and back in synthetic straw.



A cm 77  
B cm 54  
C cm 53,5  
D cm 44  
E cm 44,5

Nr. 9

## Praga deluxe

Telaio in alluminio verniciato a polveri poliesteri.  
Seduta e schienale in paglia sintetica.

Frame of solid aluminum polyester powder coated.  
Seat and back in synthetic straw.



ART. 795/GR



A cm 77  
B cm 56  
C cm 58  
D cm 50  
E cm 44,5

Nr. 7





# Praga



Telaio in alluminio verniciato a polveri poliestere.  
Seduta in tessuto plastico PVC. Rivestimento schienale  
in corda sintetica. **Impilabile.**

Aluminum frame polyester powder coated. Seat in  
PVC plastic fabric. Back covered with synthetic rope.  
**Stackable.**



ART. 793/AT



ART. 793/TAU



A cm 77  
B cm 56  
C cm 58  
D cm 50  
E cm 44,5



Nr. 7





# Ariel



Telaio in alluminio verniciato a polveri poliestere.  
Seduta in tessuto plastico PVC. Rivestimento schienale  
in corda sintetica. **Impilabile.**

Aluminum frame polyester powder coated. Seat in  
PVC plastic fabric. Back covered with synthetic rope.  
**Stackable.**



ART. 794/TAU



ART. 794/AT



A cm 77  
B cm 54  
C cm 53,5  
D cm 44  
E cm 44,5



Nr. 9





NEW

## Matilda



Host  
Innovation  
Award

Poltroncina con telaio e schienale in alluminio verniciato a polveri poliestere. Seduta in tessuto plastico PVC. Braccioli con inserto della tonalità della seduta. **Impilabile.**

Dining armchair with polyester powder coated aluminum frame and backrest. Seat covering in PVC plastic fabric. Armrests with inserted profile in the same color shade of the seat. **Stackable.**



ART. 739/GR



ART. 739/TAU



ART. 739/AT



A cm 79  
 B cm 57  
 C cm 59  
 D cm 49,5  
 E cm 45

 Nr. 8





# Lignano

**NEW**

Sedia con telaio e schienale in alluminio verniciato a polveri poliestere. Seduta in alluminio verniciato effetto legno faggio.  
**Impilabile.**

Chair with powder coated aluminum frame and backrest.  
Aluminum seat polyester powder coated with beech-wood look effect. **Stackable.**



ART. 737/97



ART. 737/26



A cm 82  
B cm 54  
C cm 49  
D cm 49  
E cm 45

 Nr. 8







# Rimini

**NEW**

Poltroncina con telaio e schienale in alluminio verniciato a polveri poliestere. Seduta in alluminio verniciato effetto legno faggio. **Impilabile.**

Armchair with powder coated aluminum frame and backrest. Aluminum seat polyester powder coated with beech-wood look effect. **Stackable.**




ART. 736/97



ART. 736/26



A cm 82  
B cm 54  
C cm 56  
D cm 49  
E cm 45

 Nr. 8



## Giselle

Telaio in alluminio verniciato a polveri poliestere.  
Rivestimento in tessuto plastico PVC.  
Cuscino in tessuto PVC con imbottitura drenante,  
sfoderabile. **Impilabile.**

Aluminum frame polyester powder coated.  
Covering with synthetic PVC fabric.  
Cushion in PVC fabric with quick dry foam padding,  
removable cover. **Stackable.**





ART. 729/TAU



ART. 729/AT



A cm 84  
B cm 64  
C cm 59,5  
D cm 48  
E cm 47

Nr. 6



*Ristorante Scuba - Rovigno (HR)*

# Denise

Telaio di alluminio verniciato a polveri poliestere Ø 28 mm. Spessore mm 2. Seduta e schienale in tessuto plastico PVC a doppia trama.



Aluminum frame polyester powder coated Ø 28 mm. Thickness mm 2. Seat and back in two-shot PVC plastic fabric.



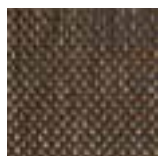
ART. 779/82



ART. 779/81



Vaniglia  
Vanille



Oro Antico  
Antik Gold



Antracite  
Anthracite



A cm 89  
B cm 60  
C cm 47  
D cm 46  
E cm 45



Nr. 8



ART. 779/43



*Restaurant Istra - Rovigno (HR)*

# Yvette



Telaio di alluminio verniciato a polveri poliestere  
Ø 28 mm. Spessore mm 2.  
Seduta e schienale in tessuto plastico PVC  
a doppia trama.

Aluminum frame polyester powder coated Ø 28 mm.  
Thickness mm 2.  
Seat and back in two-shot PVC plastic fabric.



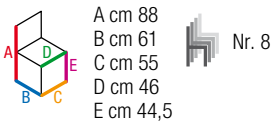
ART. 777/43



ART. 777/82



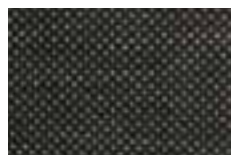
ART. 777/81



Vaniglia - Vanille



Oro Antico - Antik Gold



Antracite - Anthracite

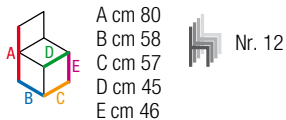


Eis Cafè Dal Cin - Celle (D)

## Nancy

Poltroncina realizzata con tubo di alluminio a struttura ellittica mm 38x17 con rinforzi interni, verniciato a polveri poliestere. Il rivestimento della scocca è in tessuto plastico PVC a doppia trama.

Armchair with aluminum tube of elliptical section mm 38x17 with inside reinforcements, polyester powder coated. Covering in two-shot PVC plastic fabric.



Oro Antico - Antik Gold



Orange





ART. 742/81 AT



ART. 742/11 AT



Ristorante Belvedere - Cittanova (HR)

## Marta

Telaio in alluminio verniciato a polveri poliestere.  
Seduta e schienale in tessuto plastico **Batylene**.

Aluminum frame, polyester powder coated.  
Covering in **Batylene** fabric.



Taupe



Grafite

tessuto **BATYLINE** fabric



ART. 741/15 AT



ART. 741/BCO



ART. 741/SL



A cm 82  
B cm 57  
C cm 56  
D cm 48  
E cm 46

 Nr. 10



## Medi Belt

Telaio di alluminio verniciato a polveri poliestere.  
Per la seduta e lo schienale viene utilizzata una robusta fascia in  
materiale PVC con intreccio "OPEN AIR".

Aluminium frame, polyester powder coating.  
For seat and back we use a strong PVC belt woven "OPEN AIR".



ART. 754/62



ART. 754/45



A cm 84  
B cm 58  
C cm 57  
D cm 49  
E cm 44

 Nr. 8



*Restaurant Zvezda - Ljubljana (SI)*



# Medi Tex deluxe

Telaio di alluminio verniciato a polveri poliestere.  
Seduta e schienale in tessuto Batyline.

Aluminium frame, polyester powder coating.  
Seat and back in Batyline fabric.

tessuto **BATYLINE** fabric



ART. 755/10



A cm 84  
B cm 57  
C cm 47  
D cm 42,5  
E cm 44



Nr. 10



ART. 751/10



A cm 84  
B cm 58  
C cm 57  
D cm 49  
E cm 44



Nr. 8



ART. 755/45

## Medi Tex

Telaio di alluminio verniciato a polveri poliestere.  
Seduta e schienale in tessuto PVC.

Aluminum frame, polyester powder coating.  
Seat and back in PVC fabric.



A cm 84  
B cm 57  
C cm 47  
D cm 42,5  
E cm 44



Nr. 10





ART. 753/45



45 Taupe



A cm 84  
B cm 58  
C cm 57  
D cm 49  
E cm 44



Nr. 8



# Medi Tex

Telaio di alluminio verniciato a polveri poliestere, rivestimento in tessuto PVC.

Aluminum frame, polyester powder coating, covering in PVC fabric.



ART. 753/62



ART. 755/62



A cm 84  
B cm 58  
C cm 57  
D cm 49  
E cm 44



Nr. 8



62 Grafite



A cm 84  
B cm 57  
C cm 47  
D cm 42,5  
E cm 44



Nr. 10





# Bavaria Black

Sedia e poltroncina con telaio in alluminio verniciato a polveri poliestere. Le sedute e gli schienali sono in Techno-wood, materiale plastico innovativo che oltre all'aspetto simile al legno possiede numerosi vantaggi per robustezza, facile pulizia, elevata resistenza agli agenti atmosferici e durabilità nel tempo. L'utilizzo del Techno-wood salvaguarda la natura e le foreste.

Bavaria side and arm chairs with aluminum polyester powder coated frame. Seats and backs are made of Tech-no wood, an innovative plastic material. As well as its similar look to wood, it offers many advantages for the daily use: strength, easy cleaning and maintenance, non-ageing and long lasting. By using Tech-no wood the demand on nature and its forests is greatly reduced.



ART. 749/TK



ART. 748/TK



A cm 84  
B cm 60  
C cm 55,5  
D cm 49  
E cm 45



Nr. 8



A cm 84  
B cm 61  
C cm 47  
D cm 42  
E cm 45



Nr. 8



*Veniceat@ Ca' Foscari - Venezia*

### **Tavolo Bavaria 80x80**

Struttura in alluminio anodizzato **Inoxlook**, piano in doghe di alluminio profilato, rivestito con speciale materiale termoplastico, otticamente simile al legno, resistente ai raggi UV ed antigraffio.

Anodised aluminum frame **Inoxlook**, top table made of structural shape aluminum slats, covered with special thermoplastic material optically similar to wood, UV-resistant and anti-scratches.



ART. 871/GR  
Tavolo Bavaria cm 80x80x75h



## Bavaria collection



ART. 743/GR



A cm 84  
B cm 61  
C cm 47  
D cm 42  
E cm 45



Nr. 8



ART. 745/GR



A cm 84  
B cm 60  
C cm 55,5  
D cm 49  
E cm 45



Nr. 8

Le poltroncine Bavaria fanno parte della collezione **Inoxlook**, alluminio spazzolato ed anodizzato, che uno speciale trattamento fa sembrare acciaio satinato. Le sedute e gli schienali sono in **Tech-no wood**, materiale plastico innovativo che, oltre all'aspetto simile al legno, possiede numerosi vantaggi per l'uso quotidiano: robustezza, facile pulizia, elevata resistenza agli agenti atmosferici e durabilità nel tempo. *L'utilizzo del Tech-no wood salvaguarda la natura e le foreste.*

Bavaria armchairs belong to the **Inoxlook** collection; the brushed and anodised aluminum structure with a special treatment introduced during the anodising process gives the metal an inox satin look finish. Seats and backs are made of **Tech-no wood**, an innovative plastic material. As well as its similar look to wood, it offers many advantages for the daily use: strength, easy cleaning and maintenance, non-ageing and long lasting. *By using Tech-no wood the demand on nature and its forests is greatly reduced.*



**Caffè Vero House - Vicenza**

### **Tavolo Bavaria 80x80**

Struttura in alluminio anodizzato **Inoxlook**, piano in doghe di alluminio profilato, rivestito con speciale materiale termoplastico, otticamente simile al legno, resistente ai raggi UV ed antigraffio.

Anodised aluminum frame **Inoxlook**, top table made of structural shape aluminum slats, covered with special thermoplastic material optically similar to wood, UV-resistant and anti-scratches.



ART. 871/TK  
Tavolo Bavaria cm 80x80x75h



# Bavaria Collection



Le poltroncine Bavaria fanno parte della collezione **Inoxlook**, alluminio spazzolato ed anodizzato, che uno speciale trattamento fa sembrare acciaio satinato. Le sedute e gli schienali sono in **Tech-no wood**, materiale plastico innovativo che, oltre all'aspetto simile al legno, possiede numerosi vantaggi per l'uso quotidiano: robustezza, facile pulizia, elevata resistenza agli agenti atmosferici e durabilità nel tempo. **L'utilizzo del Tech-no wood salvaguarda la natura e le foreste.**

Bavaria armchairs belong to the **Inoxlook** collection; the brushed and anodised aluminum structure with a special treatment introduced during the anodising process gives the metal an inox satin look finish. Seats and backs are made of **Tech-no wood**, an innovative plastic material. As well as its similar look to wood, it offers many advantages for the daily use: strength, easy cleaning and maintenance, non-ageing and long lasting. **By using Tech-no wood the demand on nature and its forests is greatly reduced.**



ART. 743/TK



A cm 84  
B cm 61  
C cm 47  
D cm 42  
E cm 45

 Nr. 8



ART. 745/TK



A cm 84  
B cm 60  
C cm 55,5  
D cm 49  
E cm 45

 Nr. 8



Il Set Bavaria rappresenta una delle più efficaci soluzioni per l'arredamento di spazi destinati alla ristorazione giovane e moderna. Anch'esso fa parte della collezione **Inoxlook**, caratterizzata da una robusta struttura in alluminio anodizzato, al quale uno speciale trattamento conferisce l'aspetto dell'acciaio inox satinato.

La seduta delle panche ed i piani dei tavoli sono realizzati con doghe di alluminio profilato, rivestito con speciale materiale termoplastico, otticamente simile al legno, resistente ai raggi UV ed antigraffio. La seduta e lo schienale dell'**Art. 745**, sono realizzate con doghe in **Tech-no wood**, materiale plastico dall'aspetto simile al legno.

Set Bavaria is one of the most efficient solution for the furnishing of areas for young and fashionable places such as cafes, bars and restaurants. Set Bavaria belongs to the **Inoxlook** collection too. It is made of a solid anodised aluminum structure with a special treatment giving the metal a finish with inox satin look.

Seat of benches and top table are made of structural shape aluminum slats, covered with special thermoplastic material optically similar to wood, UV-resistant and anti-scratches. Seat and back of **Art. 745**, are made with **Tech-no wood slats**, plastic material optically similar to wood.

#### Alu profile



Teak color



Grigio - Grey color

#### Tech-no wood



Teak color



Grigio - Grey color





## Bavaria collection



**ART. 665/T Tavolo** - Table  
cm 150x80x75h



**ART. 665/P Panca** - Long Bench  
cm 130x36x45h



**ART. 665/S Panchetta** - Short Bench  
cm 66x36x45h



**ART. 745 Poltroncina** - Armchair





*Caffè Latte Macchiato - Butzbach (D)*



# Siena



Telaio di alluminio verniciato a polveri poliestere Ø 28 mm.  
Spessore mm 1,5.  
Rivestimento in tessuto PVC.

Aluminum frame polyester powder coated Ø 28 mm.  
Thickness mm 1,5.  
Covering in PVC fabric.



ART. 770/62 AT



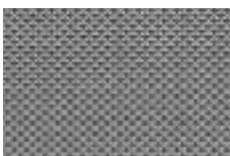
ART. 770/45 AT



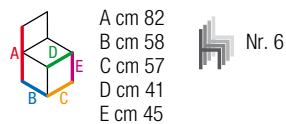
05 Melange



45 Taupe



62 Grafite





**Pasticceria Citron - Brugnera (PN)**

## Siena Deluxe

Telaio di alluminio verniciato a polveri poliestere Ø 28 mm.  
Spessore mm 1,5.  
Rivestimento in tessuto PVC.

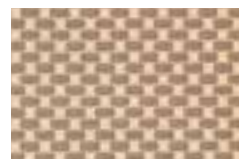
Aluminum frame polyester powder coated Ø 28 mm.  
Thickness mm 1,5.  
Covering in PVC fabric.



ART. 771/06



ART. 771/14



06 Miele - Honey



14 Marrone-nero  
Brown-black



A cm 82  
B cm 58  
C cm 57  
D cm 41  
E cm 45

Nr. 6



# Amalfi



Tubo di alluminio Ø 28 mm. Spessore mm 1,5.  
Rivestimento in tessuto PVC.

Aluminum tube Ø 28 mm. Thickness mm 1,5.  
Covering in PVC fabric.



ART. 772/12



A cm 92  
B cm 54  
C cm 41  
D cm 40  
E cm 45,5

Nr. 6



*Nesslerhof Hotel, Großarl (A)*





# Merano

Struttura di alluminio e rivestimento in fibra di polietilene.

Aluminum frame, woven with polyethylene fibre.



ART. 775/JV



A cm 86  
B cm 56  
C cm 45  
D cm 45  
E cm 45,5



Nr. 8

# Cortina



ART. 776/JV



A cm 86  
B cm 60  
C cm 55  
D cm 47  
E cm 45,5



Nr. 7



*Ristorante Remat - Garda (Vr)*



# Sinfonia

Struttura di alluminio e rivestimento  
in fibra di polietilene.

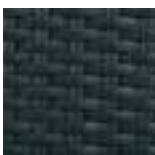
Aluminum frame, woven with  
polyethylene fibre.



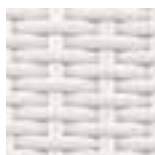
ART. 761/BL



ART. 761/BCO



Nero - Black



Bianco - White



A cm 86  
B cm 60  
C cm 55  
D cm 47  
E cm 45,5



Nr. 7



*Bar Macao - Mestre (Ve)*



# Musica

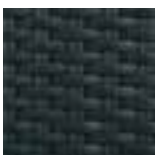
Struttura di alluminio e rivestimento in fibra di polietilene.  
Aluminum frame, woven with polyethylene fibres.



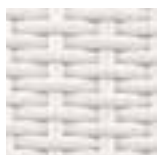
ART. 760/BCO



ART. 760/BL



Nero - Black



Bianco - White



A cm 86  
B cm 56  
C cm 45  
D cm 45  
E cm 45,5



Nr. 8



*Apartments Erika Turizam - Novigrad (HR)*



# Monaco

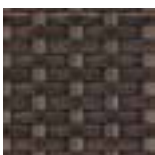
Struttura di alluminio con rivestimento in fibra di polietilene.  
Aluminum frame, woven with polyethylene fibre.



ART. 735/COF



ART. 735/BCO



Coffee



Bianco - White



A cm 80  
B cm 62  
C cm 57  
D cm 47  
E cm 46



Nr. 8



# Athena

Telaio di alluminio verniciato a polveri poliestere, rivestimento in polietilene.  
Braccioli in teak naturale.

Aluminum frame, polyester powder coating, woven with polyethylene fibre.  
Natural teak armrests.



ART. 757/SL



ART. 757/JV



A cm 89  
B cm 58  
C cm 56  
D cm 47  
E cm 43,5

 Nr. 8



Natural



Java





# Nizza



ART. 704/07

Tubo di alluminio anodizzato Ø mm 28. Spessore mm 1,8. Rivestimento in filo di polietilene rinforzato da un cavetto metallico interno.

Tube of anodised aluminum Ø mm 28. Thickness mm 1,8. Woven with polyethylene wire, reinforced with a cable inside.



ART. 704/06



A cm 73  
B cm 55  
C cm 52  
D cm 43  
E cm 44

 Nr. 12



ART. 435/AT



ART. 435/BC0

# Sunny

NEW



La poltroncina SUNNY è realizzata in monoblocco di polipropilene rinforzato con fibra di vetro, ottenuto mediante stampaggio tecnologico di ultima generazione, colorato in massa.

SUNNY armchair is produced with a single injection of polypropylene reinforced with glass fiber obtained by means of the latest generation of air moulding technology with neutral tones.



ART. 435/BL

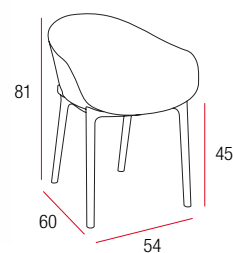


ART. 435/TAU

CATAS  
Testato - Tested



Nr. 4





ART. 417/AT



ART. 417/OR



ART. 417/BCO

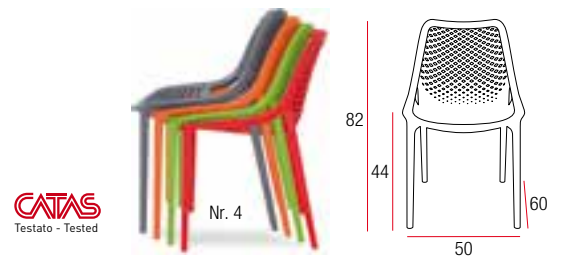
# Air



ART. 417/TAU

La sedia AIR è realizzata in monoblocco di polipropilene rinforzato con fibra di vetro, ottenuto mediante stampaggio tecnologico di ultima generazione, colorato in massa.

AIR chair is produced with a single injection of polypropylene reinforced with glass fiber obtained by means of the latest generation of air moulding technology with neutral tones.



ART. 417/VER



ART. 417/RED



*Hotel Punta Blu - Premantura (HR)*



ART. 418/RED



ART. 418/BCO



ART. 418/VER

# Sky



La poltroncina SKY è realizzata in monoblocco di polipropilene rinforzato con fibra di vetro, ottenuto mediante stampaggio tecnologico di ultima generazione, colorato in massa.

SKY armchair is produced with a single injection of polypropylene reinforced with glass fiber obtained by means of the latest generation of air moulding technology with neutral tones.



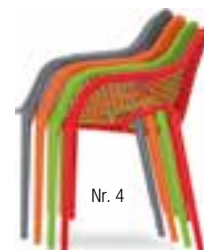
ART. 418/AT



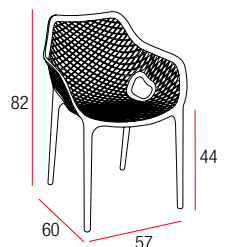
ART. 418/OR



ART. 418/TAU



Nr. 4



CATAS  
Testato - Tested

# Stephie



*Ristorante Soffio di Romagna - Villorba (Tv)*

La sedia STEPHIE è realizzata in monoblocco di polipropilene rinforzato con fibra di vetro, ottenuto mediante stampaggio tecnologico di ultima generazione, colorato in massa.

STEPHIE chair is produced with a single injection of polypropylene reinforced with glass fiber obtained by means of the latest generation of air moulding technology with neutral tones.



ART. 422/AZ



ART. 422/BCO

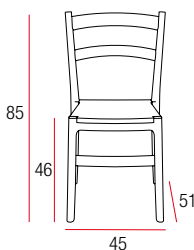


ART. 422/BL

**CATAS**  
Testato - Tested



Nr. 8



contral [ 86 ]



ART. 422/BRW



ART. 422/OR





Maya



ART. 426/BCO

La sedia MAYA è realizzata in monoblocco di polipropilene rinforzato con fibra di vetro, ottenuto mediante stampaggio tecnologico di ultima generazione, colorato in massa.

MAYA chair is produced with a single injection of polypropylene reinforced with glass fiber obtained by means of the latest generation of air moulding technology with neutral tones.



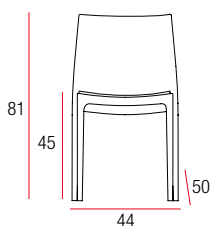
ART. 426/AT



ART. 426/AZ



Nr. 6



ART. 426/OR



ART. 426/VER



# Diva Sgabello

*Normand Couture* Normand Couture Designer

Sgabello con telaio in alluminio verniciato a polveri poliestere. Schienale rivestito in corda sintetica. Cuscineria sfoderabile in tessuto 100% poliestere idrorepellente.

Barstool made of aluminum polyester powder coated frame. The back is woven with synthetic rope. Cushion is 100% polyester fabric, water-repellent, removable cover.

**NEW**





ART. 650

|   |         |
|---|---------|
| A | cm 98,5 |
| B | cm 57,5 |
| C | cm 57   |
| D | cm 40   |
| E | cm 77   |



## Duke

Sgabelli con telaio in alluminio verniciato a polveri poliestere.  
Seduta e schienale in paglia sintetica oppure con seduta in tessuto  
plastico PVC e schienale in corda sintetica.

Barstool with polyester powder coated aluminum frame.  
Seat and back with synthetic straw or with seat in PVC plastic  
slings and back in synthetic rope.





ART. 658/TAU




ART. 658/AT



ART. 659/GR



A cm 113  
B cm 58  
C cm 54  
D cm 41  
E cm 80

 Nr. 6



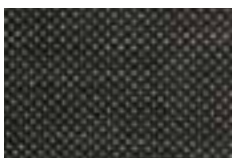
Lounge bar Riviera - Rovigno (HR)



81 Oro Antico - Antik Gold



45 Taupe



43 Antracite - Anthracite



A cm 107  
 B cm 52  
 C cm 40  
 D cm 40  
 E cm 76



ART. 663/45



# Stockholm



Telaio in alluminio verniciato a polveri poliestere.  
Rivestimento in tessuto plastico PVC a doppia trama.

Aluminum frame, polyester powder coated.  
Covering in two-shot PVC plastic fabric.



ART. 663/81



ART. 663/43



*Beach Bar - Ristorante Fešta - Žut (HR)*



# Meditex sgabello

Telaio di alluminio verniciato a polveri poliestere.  
Seduta e schienale in tessuto PVC standard  
(art. 657/45) oppure in tessuto plastico **Batylene** (art. 657/10).  
Braccioli in Polarwood.

Aluminum frame, polyester powder coating.  
Seat and back in PVC fabric (art. 657/45) or  
in **Batylene** plastic fabric (art. 657/10).  
Polarwood armrests.



ART. 657/45

ART. 868/AT



ART. 868/BCO Tavolo Oslo  
cm 75x75x110h



ART. 657/10

Per scegliere il piano del tavolo, vedere pag. 165/167.  
To match the table top, pls. see p. 165/167.



A cm 117  
B cm 56  
C cm 55,5  
D cm 48  
E cm 76



*Trattoria Salieri - Legnago (VR)*

## Oslo Tavolo

Tavolo con struttura in alluminio verniciato a polveri poliestere.  
Piano del tavolo in HPL - compact, spessore 12 mm.  
Dimensioni: cm 75x75x110 h

Table with polyester powder coated aluminum frame.  
HPL - compact table top, thickness 12 mm.  
Dimension: cm. 75x75x110 h



ART. 868/AT



# Oslo



Sgabelli con telaio in alluminio verniciato a polveri poliestere.  
Seduta in HPL compact 12 mm.

Barstool with polyester powder coated aluminum frame.  
HPL compact seat 12 mm.



ART. 653/AT



A cm 36  
B cm 36  
E cm 76

# Oslo Big



ART. 654/AT



A cm 109  
B cm 52  
C cm 47,5  
D cm 39,5  
E cm 76

Piani tavolo - sedute sgabelli  
Table tops - Barstool seats

## HPL - Compact



Istria



Ebano



Santos



Teak Daniela



Mongolia



Caffè Vero House - Vicenza



ART. 873/TK  
cm 75x75x110h



ART. 873/GR  
cm 75x75x110h

**Tech-no wood**



Teak color



Grigio - Grey color

# Bavaria Bar



Struttura in alluminio anodizzato con effetto INOX.  
Le sedute degli sgabelli ed i piani dei tavoli sono realizzati con l'impiego del **Tech-no wood**, innovativo materiale plastico otticamente simile al legno.

Anodised aluminum structure with INOX look.  
The bar stools seats and the table tops are made of **Tech-no wood**, an innovative plastic material optically similar to wood.



ART. 668/TK  
cm 36x36x76h



ART. 668/GR  
cm 36x36x76h



ART. 669/TK



ART. 669/GR



A cm 111  
B cm 60  
C cm 45,5  
D cm 39,5  
E cm 76



# Toby



Lo sgabello TOBY è realizzato in resina resistente agli agenti atmosferici rinforzata con fibra di vetro, con protezione UV. **Impilabile.**

TOBY barstool is made of durable weather-resistant resin reinforced with glass fiber. It is UV protected. **Stackable.**



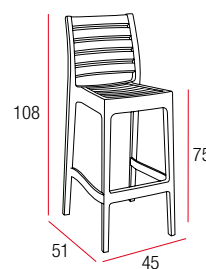
ART. 432/BRW



ART. 432/AT



ART. 432/BCO



Nr. 6

**CATAS**  
Testato - Tested



ART. 419/AT



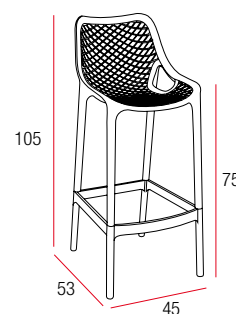
ART. 419/OR



ART. 419/TAU



ART. 419/VER



**CATAS**  
Testato - Tested

# Net



Lo sgabello NET è realizzato in monoblocco di polipropilene rinforzato con fibra di vetro, colorato in massa.

NET barstool is produced with a single injection of polypropylene reinforced with glass fiber with neutral tones.



**NEW**

## Loop Lounge

*Normand Couture* Normand Couture Designer

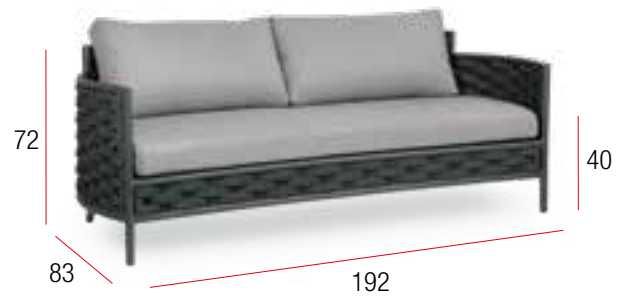
Il salotto Loop si caratterizza per la forma avvolgente e confortevole. Il telaio dei singoli elementi è in alluminio verniciato a polveri poliestere ed è rivestito con un tubolare in tessuto sintetico, imbottito. I cuscini sono sfoderabili, ed il tessuto è 100% poliestere. Il piano del tavolino è in HPL compact 12 mm.

Loop lounge set is distinguished by its wrap-around and comfortable shape. Each single element is made of aluminum polyester powder coated frame woven with soft rope. Cushions are 100% polyester fabric, removable covers. HPL compact table top, 12mm.





**ART. 516/AT** Poltrona



**ART. 517/AT** Divano



**ART. 518/AT** Tavolino





**ART. 542/AT** Poltrona



**ART. 543/AT** Divano 2 posti



**ART. 544/AT** Divano 3 posti



**ART. 545/AT** Tavolino

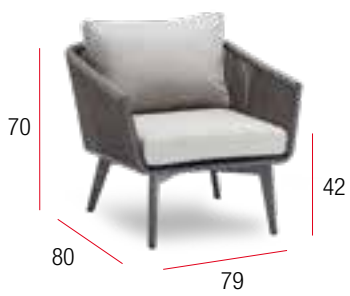


## Bergen Lounge

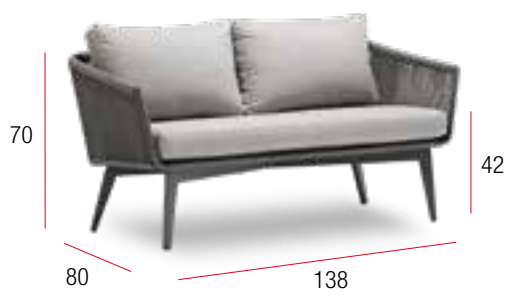
Elegante salotto costruito su robusto telaio in alluminio verniciato a polveri poliestere. Schienali rivestiti in corda sintetica. La cuscineria è in tessuto 100% poliestere, idrorepellente, sfoderabile.

Elegant lounge set made of solid aluminum frame polyester powder coated. The back is woven with synthetic rope. Cushions are 100% polyester fabric, water-repellent, removable covers.





**ART. 505** Poltrona



**ART. 506** Divano 2 posti



**ART. 507** Divano 3 posti



**ART. 508** Tavolino



# Diva Lounge

Questo salotto, di ricercato design, è costruito su robusto telaio in alluminio verniciato a polveri poliestere. Gli schienali rivestiti in corda sintetica donano alla struttura una sensazione di elegante leggerezza. La cuscineria è in tessuto 100% poliestere, idrorepellente, sfoderabile. Il piano del tavolino è in HPL compact 12 mm.

This lounge set of refined design is made of solid aluminum frame polyester powder coated. The backs are woven with synthetic rope which gives an elegant air structure. Cushions are 100% polyester fabric, water-repellent, removable covers. HPL compact table top, 12mm.



Normand Couture Designer





**ART. 546** Poltrona



**ART. 547** Divano 2 posti



**ART. 548** Tavolino



# Praga Lounge



Salotto costruito su robusto telaio in alluminio verniciato a polveri poliestere. Seduta e schienale in paglia sintetica. Può essere completato con cuscini (optional) in tessuto 100% fibra acrilica, oleo e idro-repellente con trattamento Teflon®; i cuscini sono sfoderabili. Il piano del tavolo è in HPL compact 12mm.

Lounge set made of solid aluminum frame polyester powder coated. Seat and back in synthetic straw. Optional seat cushions available with 100% acrylic fibre oil and water-repellent fabric, with Teflon® finishing; removable covers. HPL compact table top, 12mm.

## CUSCINI - CUSHIONS (optional)



**ART. 1532** per poltrona - for lounge chair



**ART. 1533** per divano - for sofa





*Beach Bar - Ristorante Fešta - Žut (HR)*

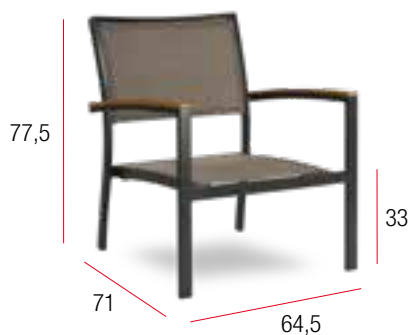


# Meditex Lounge



Telaio di alluminio verniciato a polveri poliestere.  
Seduta e schienale in tessuto PVC standard (colore taupe) oppure in tessuto plastico **Batylite** (colore bianco). Braccioli in Polarwood.  
Tavolino con vetro temperato.

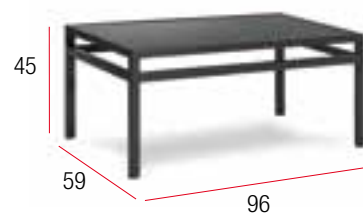
Aluminum frame, polyester powder coating.  
Seat and back in PVC fabric (taupe color) or in **Batylite** plastic fabric (white color).  
Polarwood armrests. Coffee table with tempered glass top.



**ART. 513** Poltrona



**ART. 514** Divano 2 posti



**ART. 515** Tavolino



10 Bianco - White



45 Taupe

**BATYLITE**



Villa Lounge offre la possibilità di creare un salotto "tailor made" grazie ai singoli elementi che lo compongono. La struttura della seduta è in alluminio verniciato, lo schienale anch'esso in alluminio verniciato è proposto con un raffinato intreccio Open Air. I cuscini sono sfoderabili, ed il tessuto è 100% poliestere, idrorepellente.

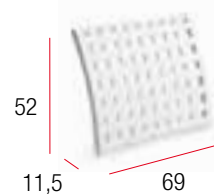
Villa Lounge permits you to create a "tailor made" lounge set thanks to its modular system. The seat frame is made of polyester powder coated aluminum; backrest is made of polyester powder coated aluminum too and it is offered with a fine "open air" weaving. Removable cushion cover. Fabric 100% polyester, water-repellent.



**ART. 530/BCO**  
Base singola con cuscino



**ART. 531/BCO**  
Base doppia con cuscino



**ART. 532/BCO**  
Schienale



**ART. 534/BCO**  
Tavolino



**ART. 533/TAU**  
Cuscino per schienale



Villa Lounge offre la possibilità di creare un salotto "tailor made" grazie ai singoli elementi che lo compongono. La struttura della seduta è in alluminio verniciato, lo schienale anch'esso in alluminio verniciato è proposto con un raffinato intreccio Open Air. I cuscini sono sfoderabili, ed il tessuto è 100% poliestere, idrorepellente.

Villa Lounge permits you to create a "tailor made" lounge set thanks to its modular system. The seat frame is made of polyester powder coated aluminum; backrest is made of polyester powder coated aluminum too and it is offered with a fine "open air" weaving. Removable cushion cover. Fabric 100% polyester, water-repellent.

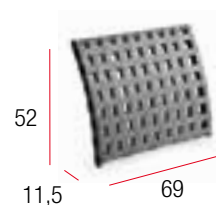
# Villa Lounge



**ART. 530/AT**  
Base singola con cuscino



**ART. 531/AT**  
Base doppia con cuscino



**ART. 532/AT**  
Schienale



**ART. 534/AT**  
Tavolino



**ART. 533/GR**  
Cuscino per schienale



**ART. 595** Poltrona angolare



**ART. 596** Poltrona centrale



**ART. 597** Tavolino



## Marbella Lounge



Salotto modulare che permette di arredare sia piccoli che grandi spazi esterni. La struttura è costituita da un robusto telaio di alluminio verniciato, ed il rivestimento è in fibra di polietilene con un nuovo intreccio a doppia trama.

I cuscini sono in tessuto acrilico, idrorepellente, sfoderabili.

Modular lounge set which allows you to decorate small and large outdoor terraces. The frame is made of solid and varnished aluminum, and the covering is a new wicker shape of polyethylene fiber. The fabric of the cushion is acrylic, water-repellent, removable.





## Honolulu gazebo

IL Pavillon Honolulu è un gazebo ideato per allestire e valorizzare spazi esterni creando un'atmosfera magica e rilassante. Honolulu ha la struttura in alluminio verniciata a polveri poliestere; le mensole, le doghe ed il calpestio sono in alluminio colore teak. È dotato di materasso con schienali reclinabili separatamente, sfoderabili, con imbottitura drenante. La copertura prevede un telo in tessuto plastico PVC. Dimensioni: 205x210x250 cm

Designed to set up and enhance outdoor spaces  
Pavillon Honolulu gives a magical and relaxing atmosphere.  
The main frame is made of aluminium polyester powder coated ,  
shelves, roof slats and walkway are of aluminum teak color.  
It features a kingbed with independent reclining backrests,  
removable cushion cover, quick dry foam.  
The roof is covered with a plastic PVC sling shade.  
Size: 205x210x250cm



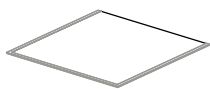


ART. 640

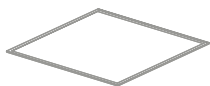




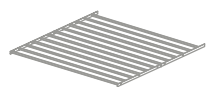
**Opzioni Celino**  
*Roof option*



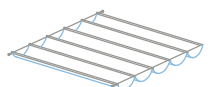
C1 - Policarbonato  
*Polycarbonate*



C2 - Tessuto PVC  
*PVC sling*

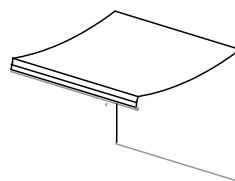


C3 - Doghe di alluminio  
*Aluminum slats*

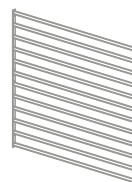


C4 - Tessuto con supporti di alluminio  
*Fabric with aluminum support*

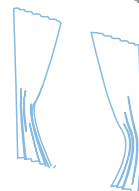
**Opzioni pareti**  
*Side panels option*



D1 - Tenda scorrevole  
in tessuto PVC  
*Sliding PVC sling*



D2 - Pannello con doghe  
di alluminio  
*Aluminum slats*



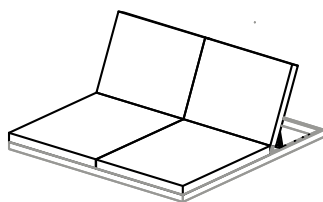
D3 - Set 2 tende in tessuto  
*Fabric curtain sets*



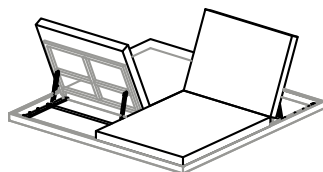
ART. 641

### Opzioni materasso

*Twin bed option*



E5



E4

# Samui gazebo



Il Gazebo SAMUI è la soluzione ideale per arredare e valorizzare spazi esterni; il dehors assumerà così un'atmosfera unica e magica.

La struttura principale è in alluminio verniciato a polveri poliestere e grazie alle diverse opzioni di allestimento, può essere composto e personalizzato a piacere.

Dimensioni: 200x200x200

Pavillon SAMUI is the perfect solution to set up a sole and magic atmosphere in open space. The main frame is made of aluminum powder coated.

Thanks to the multi- option setting, it becomes a unique customized creation.

Size: 200x200x200









## Loop Sunlounger

*Normand Couture* Normand Couture Designer

Letino prendisole, telaio in alluminio verniciato a polveri poliestere, rivestimento con tubolare in tessuto sintetico imbottito. Cuscino sfoderabile in tessuto 100% poliestere, idrorepellente. Schienale regolabile in 5 posizioni.

Sunlounger with aluminum frame, polyester powder coating. The frame is woven with soft rope. Cushion 100% polyester fabric, water-repellent, removable cover. Adjustable back in 5 positions.



**ART. 603/AT** Lettino prendisole



**ART. 609/AT** Tavolino Lido  
cm 50x40x45h







# Bergen Sunlounger



Lettino prendisole con ruote, telaio in alluminio verniciato a polveri poliestere. Rivestimento in corda sintetica. 6 posizioni schienale. Cuscino in tessuto 100% poliestere idrorepellente, sfoderabile.

Sunlounger with wheels, aluminum frame, polyester powder coating. The frame is woven with synthetic rope. Adjustable back in 6 positions. Cushion 100% polyester fabric, water-repellent, removable cover.



**ART. 604/AT**  
Lettino prendisole



**NEW**



**ART. 615/BCO** Lettino prendisole



# Diva

*Normand Couture* Normand Couture Designer



Lettino prendisole, telaio in alluminio verniciato a polveri poliestere con piccolo tavolino laterale amovibile, cm. 30x22,5. Rivestimento in tessuto plastico PVC a doppia trama. Schienale regolabile in 5 posizioni.

Sunlounger with removable small side table, cm. 30x22,5. Aluminum frame polyester powder coating. Covering in a two-shot PVC plastic fabric. Adjustable back in 5 positions.



ART. 615/AT Lettino prendisole

Nr. 10



Grigio Perla - Pearl Grey





## Oliver Sunlounger

Lettino prendisole, telaio in alluminio verniciato a polveri poliestere. Rivestimento in tessuto plastico PVC a doppia trama. Schienale regolabile in 5 posizioni.

Sunlounger, aluminum frame polyester powder coated. Covering in a two-shot PVC plastic fabric. 5 positions adjustable back.





**ART. 611/BCO**

Tavolino, full-alluminio,  
verniciato a polveri poliestere.

Side table, full-aluminum,  
polyester powder coated.



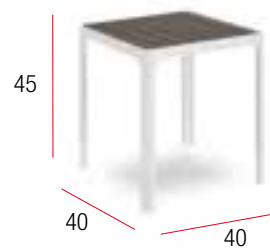
**ART. 611/TAU**



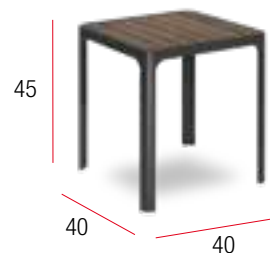
**Residence Olea - Poreč (HR)**



**ART. 602/LG**  
Lettino prendisole



**ART. 608/GR**  
Tavolino Alu top



**ART. 608/OAK**  
Tavolino Alu top



# Caraibi Sunlounger



Lettino prendisole, telaio in alluminio verniciato a polveri poliestere. Rivestimento in tessuto plastico PVC a doppia trama. 5 posizioni schienale.

Sunlounger: aluminum frame, polyester powder coating. Covering in a two-shot PVC plastic fabric. Adjustable back in 5 positions.

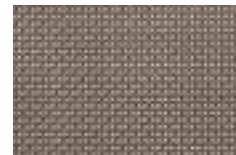


**ART. 602/TAU**  
Lettino prendisole

 Nr. 10



Grigio chiaro - Light grey



Taupe



# Malindi Sunlounger



Lettino prendisole: telaio in alluminio verniciato a polveri poliestere colore antracite. Rivestimento in tessuto plastico PVC a doppia trama. 5 posizioni schienale.

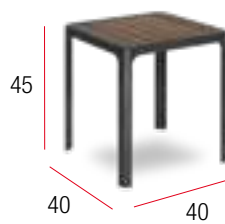
Sunlounger: aluminum frame, polyester powder coating anthracite colour. Covering in a two-shot PVC plastic fabric. Adjustable back in 5 positions.







**ART. 605/BR-45** Lettino prendisole



**ART. 608/OAK** Tavolino Alu top



## Malindi Sunlounger

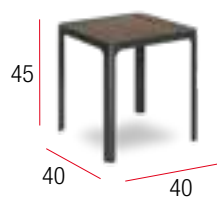
Letino prendisole: telaio in alluminio verniciato a polveri poliestere colore antracite. Rivestimento in tessuto plastico PVC a doppia trama. 5 posizioni schienale.

Sunlounger: aluminum frame, polyester powder coating anthracite colour. Covering in a two-shot PVC plastic fabric. Adjustable back in 5 positions.



**ART. 605/45** Lettino prendisole

Nr.12



**ART. 608/OAK**  
Tavolino Alu top



45 Taupe



Lettino prendisole: telaio in alluminio verniciato a polveri poliestere. Rivestimento in tessuto plastico "Batyline". 5 posizioni schienale.

Sunlounger: aluminum frame, polyester powder coating. Covering in plastic fabric "Batyline". Back adjustable in 5 positions.



# Malindi Sunlounger




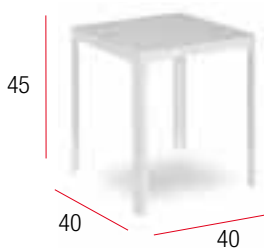
**ART. 605/10**  
Lettino prendisole

 Nr. 12



**ART. 605/P-10**  
Lettino prendisole parasol

 Nr. 10



**ART. 608/BCO**  
Tavolino Alu top

tessuto **BATYLINE** fabric



# Oliver



Tavolino full alluminio  
verniciato a polveri poliesteri.  
Dim. cm. 50x40x45h

Side table, full-aluminum  
polyester powder coated.  
Size cm. 50x40x45h



ART. 611/TAU



ART. 611/BCO



ART. 611/AT

# Ibiza

Tavolino full alluminio  
verniciato a polveri poliesteri.  
Le doghe sono ricoperte da un  
materiale plastico resistente  
ai raggi UV e antigraffio.  
Dim. cm. 40x40x45h

Side table, full-aluminum  
polyester powder coated.  
The slats are covered with  
special thermoplastic  
material UV-resistant and  
anti-scratches.  
Size cm. 40x40x45h



ART. 608/BCO



ART. 608/OAK



ART. 608/GR



## Lido

Tavolino full alluminio verniciato a polveri poliesteri.  
Dim. cm. 50x40x45h

Side table, full-aluminum polyester powder coated.  
Size cm. 50x40x45h



ART. 609/TAU



ART. 609/AT



ART. 609/BCO



# Lugano base

Basi in alluminio sabbiato e anodizzato, con zavorra in acciaio galvanizzato. Tubo di alluminio anodizzato.

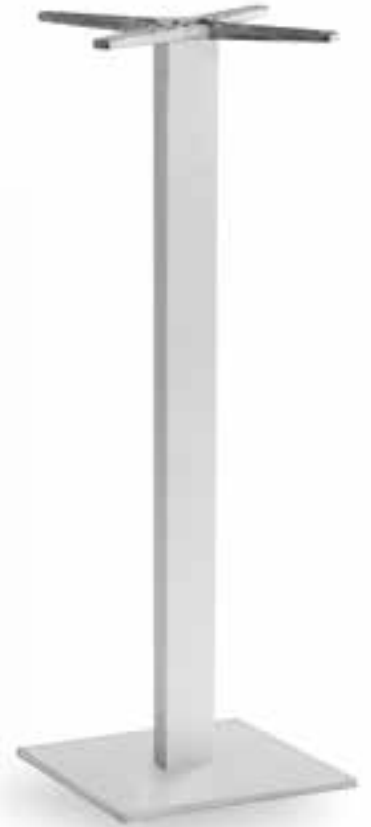
Bases in sand blasting anodised aluminum, weighted with galvanized steel. Tube of anodised aluminum.



**ART. 932/AL**  
cm 40x40x73h - Kg 14,5  
per/for cm 70x70-80x80



**ART. 933/AL**  
cm 75x40x73h - Kg 28,5  
per/for cm 120x80-140x80



**ART. 934/AL**  
cm 40x40x110h - Kg 15,5  
per/for Ø cm 70-80  
60x60-70x70-80x80



**ART. 938/AL**  
cm 47x47x73h - Kg 17,5  
per/for cm 80x80-90x90-100x100  
Ø cm 100



**ART. 938/AT**  
cm 47x47x73h - Kg 17,5  
per/for cm 80x80-90x90-100x100  
Ø cm 100

Per scegliere il piano del tavolo, vedere pag. 164/169.  
To match the table top, pls. see p. 164/169.



# Lugano base

Basi in alluminio verniciato a polveri poliestere, con zavorra in acciaio galvanizzato.

Aluminum bases polyester powder coated, weighted with galvanized steel.



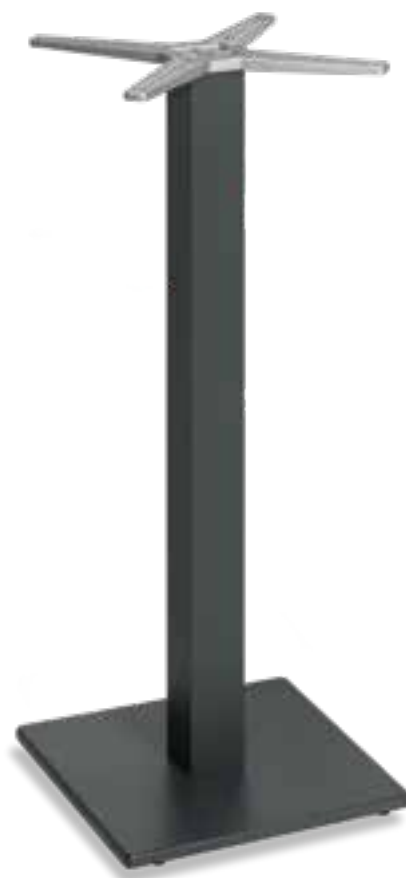
**ART. 932/AT**

cm 40x40x73h - Kg 14,5  
per/for cm 70x70-80x80



**ART. 933/AT**

cm 75x40x73h - Kg 28,5  
per/for cm 120x80-140x80



**ART. 934/AT**

cm 40x40x110h - Kg 15,5  
per/for Ø cm 70-80  
60x60-70x70-80x80





# Zurigo base

Basi in alluminio anodizzato INOX LOOK, con zavorra in acciaio galvanizzato. Tubo di alluminio anodizzato inox look.

Base in anodised aluminum INOX LOOK, weighted with galvanized steel. Anodised aluminum pole inox look.



## ART. 943

cm 40x40x72h - Kg 14  
per/for Ø cm 80  
cm 60x60-70x70-80x80



## ART. 944

cm 40x40x110h - Kg 14,7  
per/for Ø cm 70-80  
60x60-70x70-80x80

Per scegliere il piano del tavolo, vedere pag. 164/169.  
To match the table top, pls. see p. 164/169.





# Prisma base

Basi in alluminio verniciato a polveri poliestere, con zavorra in acciaio galvanizzato.

Aluminum bases polyester powder coated, weighted with galvanized steel.



ART. 945/SL



ART. 945/AT

## ART. 945

cm 43x43x72h - Kg 13,2

per/for Ø cm 80

cm 60x60-70x70-80x80



# Torino Silver base

**NEW**



Basi in alluminio verniciate poliestere.  
Fusto tubolare in alluminio Ø 6 cm.

Aluminum table base, polyester powder coated.  
Aluminum tube Ø 6 cm.



**ART. 885/SL Torino 3 Silver**  
H cm 72 - Kg 5,3  
per/for Ø cm 60-70



**ART. 886/SL Torino 4 Silver**  
H cm 72 - Kg 7,5  
per/for Ø cm 80-70x70-80x80-90x90



**ART. 887/SL Torino 2+2 Silver**  
H cm 72 - Kg 8,5  
per/for cm 110x70-120x80-140x80



**ART. 888/SL Torino Bar Silver**  
H cm 110 - Kg 8,1  
per/for Ø cm 60-70 60x60-70x70

Per scegliere il piano del tavolo, vedere pag. 164/169.  
To match the table top, pls. see p. 164/169.

# Torino Black base

**NEW**



Basi in alluminio verniciate poliestere.  
Fusto tubolare in alluminio Ø 6 cm.

Aluminum table base, polyester powder coated.  
Aluminum tube Ø 6 cm.



**ART. 885/AT Torino 3 Antracite**  
H cm 72 - Kg 5,3  
per/for Ø cm 60-70



**ART. 886/AT Torino 4 Antracite**  
H cm 72 - Kg 7,5  
per/for Ø cm 80-70x70-80x80-90x90



**ART. 887/AT Torino 2+2 Antracite**  
H cm 72 - Kg 8,5  
per/for cm 110x70-120x80-140x80



**ART. 888/AT Torino Bar Antracite**  
H cm 110 - Kg 8,1  
per/for Ø cm 60-70 60x60-70x70

Per scegliere il piano del tavolo, vedere pag. 164/169.  
To match the table top, pls. see p. 164/169.

# Domino base



Base in alluminio pressofuso, spazzolato e verniciato poliester. Sistema pieghevole.

Polished and polyester powder coated cast aluminum base. Folding System.



ART. 907/SL



ART. 907/AT

## ART. 907 Domino

H cm 71,5 - Kg 6,4

per/for Ø cm 80-60x60-70x70-80x80





ART. 910/SL

**ART. 910 Domino bar**  
H cm 110 - Kg 6,8  
per/for Ø cm 60-70-80  
60x60-70x70



ART. 910/AT



ART. 911/SL

**ART. 911  
Domino rettangolare**  
H cm 71,5 - Kg 8,8  
per/for cm 110x70  
120x80-140x80



ART. 911/AT

Per scegliere il piano del tavolo, vedere pag. 164/169.  
To match the table top, pls. see p. 164/169.



# Itaca base 3

© Brevettato - Patented

Base in alluminio pressofuso, spazzolato e verniciato poliester. Zavorra in ghisa verniciata. Sistema pieghevole.

Polished and polyester powder coated cast aluminum base, weighted with lacquered cast iron. Folding System.



ART. 899/AT

## ART. 899 Base Itaca 3

H cm 71 - Kg 6,7

per/for Ø cm 60-70-80



ART. 899/SL



Per scegliere il piano del tavolo, vedere pag. 164/169.  
To match the table top, pls. see p. 164/169.





# Itaca base 4

© Brevettato - Patented

Base in alluminio pressofuso, spazzolato e verniciato poliester. Zavorra in ghisa verniciata. Sistema pieghevole.

Polished and polyester powder coated cast aluminum base, weighted with lacquered cast iron. Folding System.



ART. 898/AT

## ART. 898 Base Itaca 4

H cm 71 - Kg 9,5

per/for Ø cm 80-90

cm 70x70-80x80-90x90



ART. 898/SL





## Corsica base



Basi in ghisa rivestita di acciaio inox e fusto tubolare in alluminio anodizzato Ø mm 60.

Cast iron bases with stainless steel covering and anodised aluminum tube Ø mm 60.



**ART. 901 Corsica 3**  
H cm 71 - Kg 7,5  
per/for Ø cm 60-70



**ART. 902 Corsica 4**  
H cm 71 - Kg 8,5  
per/for Ø cm 80-60x60-70x70-80x80



Per scegliere il piano del tavolo, vedere pag. 164/169.  
To match the table top, pls. see p. 164/169.



**ART. 903 Corsica 2+2**  
 H cm 71 - Kg 12  
 per/for cm 110x70-120x80-140x80



**ART. 902/BAR Corsica Bar**  
 H cm 113 - Kg 9,5  
 per/for Ø cm 60-70  
 60x60-70x70



© Brevettato-Patented

**ART. 950 Sistema pieghevole**  
 Folding System  
 per/for Corsica, Capri, Torino.



# Capri Silver base



Basi ad iniezione di alluminio verniciato poliestere. Zavorra in ghisa verniciata. Fusto tubolare in alluminio Ø mm 60.

Aluminum injection bases polyester powder coating, weighted with lacquered cast iron. Aluminum tube Ø mm 60.



**ART. 891/SL Capri 3 Silver**

H cm 71 - Kg 6  
per/for Ø cm 60-70



**ART. 892/SL Capri 4 Silver**

H cm 71 - Kg 7,5  
per/for Ø cm 80-60x60-70x70-80x80

Per scegliere il piano del tavolo, vedere pag. 164/169.  
To match the table top, pls. see p. 164/169.



**ART. 893/SL Capri 2+2 Silver**  
H cm 71 - Kg 6  
per/for cm 110x70-120x80-140x80



**ART. 894/SL Capri Bar Silver**  
H cm 110 - Kg 8,5  
per/for Ø cm 60-70  
60x60-70x70



# Capri Black base



Basi ad iniezione di alluminio verniciato poliestere. Zavorra in ghisa verniciata. Fusto tubolare in alluminio Ø mm 60.

Aluminum injection bases polyester powder coating, weighted with lacquered cast iron. Aluminum tube Ø mm 60.



**ART. 891/AT Capri 3 Antracite**  
H cm 71 - Kg 6  
per/for Ø cm 60-70



**ART. 892/AT Capri 4 Antracite**  
H cm 71 - Kg 7,5  
per/for Ø cm 80-60x60-70x70-80x80

Per scegliere il piano del tavolo, vedere pag. 164/169.  
To match the table top, pls. see p. 164/169.



**ART. 893/AT Capri 2+2 Antracite**  
H cm 71 - Kg 6  
per/for cm 110x70-120x80-140x80



**ART. 894/AT Capri Bar Antracite**  
H cm 110 - Kg 8,5  
per/for Ø cm 60-70  
60x60-70x70





# Capri White base

Basi ad iniezione di alluminio verniciato poliestere. Zavorra in ghisa verniciata. Fusto tubolare in alluminio Ø mm 60.

Aluminum injection bases polyester powder coating, weighted with lacquered cast iron. Aluminum tube Ø mm 60.



ART. 891/BCO

## Capri 3 bianco

H cm 71 - Kg 6  
per/for Ø cm 60-70



ART. 892/BCO

## Capri 4 bianco

H cm 71 - Kg 7,5  
per/for Ø cm 80-60x60-70x70-80x80



ART. 893/BCO

## Capri 2+2 bianco

H cm 71 - Kg 6  
per/for Ø cm 110x70-120x80-140x80

Per scegliere il piano del tavolo, vedere pag. 164/169.  
To match the table top, pls. see p. 164/169.



# Cypro base



## Base Cypro 3

Telaio in tubo di alluminio anodizzato, impilabile.  
Frame in anodised aluminum, stackable.

### ART. 905-60

per/for Ø 60 - H cm 71,5  
Tubo/Tube Ø 25 x 1,5 mm

### ART. 905-70

per/for Ø 70 - H cm 71,5  
Tubo/Tube Ø 28 x 1,5 mm



## Base Cypro 4

Telaio in tubo di alluminio anodizzato, impilabile.  
Frame in anodised aluminum, stackable.

### ART. 906-70

per/for 70x70 - H cm 71,5  
Tubo/Tube Ø 30 x 1,5 mm

### ART. 906-80

per/for 80x80 - H cm 71,5  
Tubo/Tube Ø 30 x 1,5 mm



Per scegliere il piano del tavolo, vedere pag. 168/169.  
To match the table top, pls. see p. 168/169.



# MDT base

Struttura in alluminio verniciato a polveri poliestere. Disponibili nei colori standard **bianco, silver, antracite.**

Aluminum structure varnished in a polyester powder coating. Available standard colours **white, silver, anthracite.**



ART. 876/BCO - cm 80x80x73h



ART. 877/BCO - cm 139x80x73h  
ART. 879/BCO - cm 160x80x73h



ART. 876/SL - cm 80x80x73h



ART. 877/SL - cm 139x80x73h



ART. 876/AT - cm 80x80x73h



ART. 877/AT - cm 139x80x73h  
ART. 879/AT - cm 160x80x73h



Per scegliere il piano del tavolo, vedere pag. 164/167.  
To match the table top, pls. see p. 164/167.



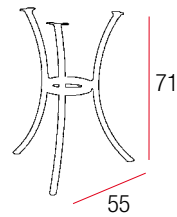
# Prince

Basi per tavoli in alluminio verniciate a polveri poliestere.

Aluminum table bases, polyester powder coating.



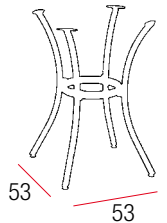
ART. 918/AT



**ART. 918 Prince 3**  
per/for Ø cm 60-70

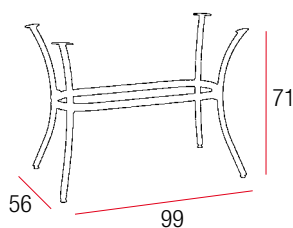


ART. 919/AT



**ART. 919 Prince 4**  
per/for Ø cm 70-80-90  
60x60-70x70-80x80

**ART. 920 Prince rectangular**  
per/for cm 110x70-120x80-139x80



ART. 920/AT



ART. 918/ML



ART. 919/ML



ART. 920/ML

Per scegliere il piano del tavolo, vedere pag. 164/169.  
To match the table top, pls. see p. 164/169.

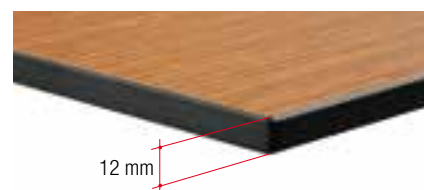
# Piani per tavoli - Table tops

Compact **Logico** by Contral



Piani per tavoli HPL (High Pressure Laminate), spessore 12 mm.  
Adatti sia per l'uso interno che esterno, sono resistenti alle intemperie, e di facile pulizia grazie alla superficie melaminica. Oggetti ruvidi e taglienti possono rovinare la superficie, senza per altro comprometterne la funzionalità e resistenza. L'esposizione diretta ed indiretta ai raggi solari può col tempo alterare leggermente la tonalità dei colori. Questo fattore è da considerarsi fisiologico e non potrà essere causa di reclami e/o contestazioni.

HPL Table tops (High Pressure Laminate), thickness 12 mm.  
Suitable for indoor and outdoor use, non-ageing, easy cleaning thanks to the melamine surface. Rough and sharp-edged objects can damage the surface, however this does not impair their functionality or service life. Direct or indirect sun rays exposure can slightly lead the colours shade in the course of time. This factor is considered to be a natural process and therefore not can be claimed against and/or disputed.



Dimensioni disponibili  
Available sizes



Ø cm 69 - ART. 1040



cm 69x69 - ART. 1041  
cm 80x80 - ART. 1042



cm 120x80 - ART. 1043  
cm 139x80 - ART. 1044  
cm 160x80 - ART. 1045

Altre dimensioni disponibili su richiesta - More sizes available on request.



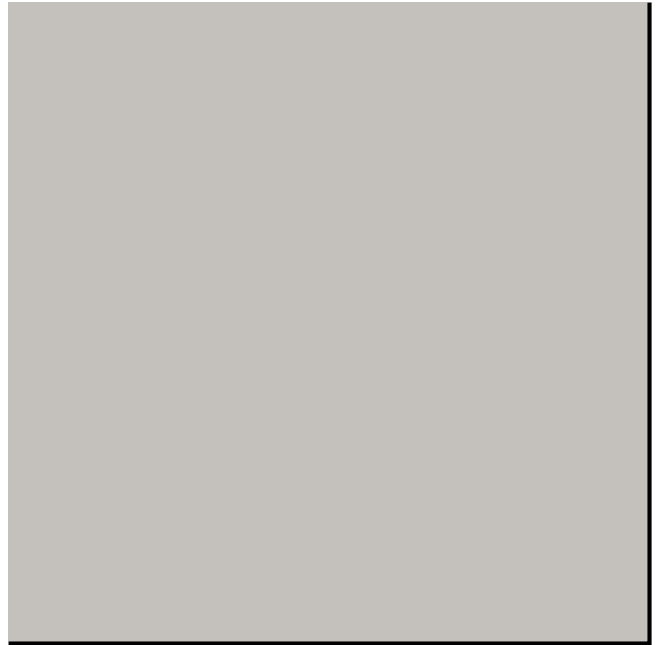
# Piani per tavoli Compact-HPL

## Compact-HPL Table tops



Luserna

**NEW**

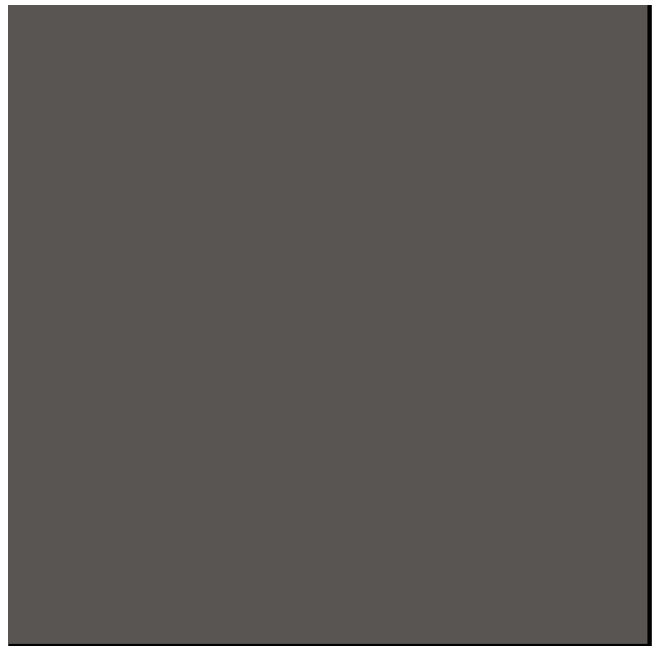


Grigio Perla

**NEW**

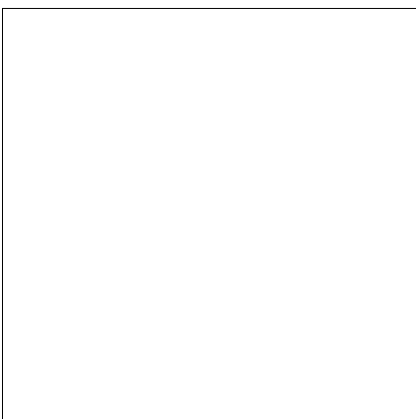


Ardesia



Grafite

**NEW**



Bianco



Venice



Cemento



# Piani per tavoli Compact-HPL

## Compact-HPL Table tops



Boiaccia beige



Fossil



Quercia



Mongolia\*



Taupe



Santos\*



Istria\*

\*Non disponibili nel formato 160x80 - Not available in size 160x80





# Piani per tavoli Compact-HPL

## Compact-HPL Table tops



Marmo bianco



Marmo grigio

Dimensioni disponibili  
Available sizes



Ø cm 69 - ART. 1040



cm 69x69 - ART. 1041  
cm 80x80 - ART. 1042



cm 120x80 - ART. 1043  
cm 139x80 - ART. 1044  
cm 160x80 - ART. 1045

Altre dimensioni disponibili su richiesta - More sizes available on request.



# Piani per tavoli - Table tops



Timber



Vintage



Atacama Cherry

**NEW**



Dark stone



Beton



Grizzly



Concrete



Zinc



Verona

Dimensioni disponibili  
Available sizes



Ø cm 60 - ART. 1000/60  
Ø cm 70 - ART. 1000/70  
Ø cm 80 - ART. 1000/80



cm 60x60 - ART. 1001/60  
cm 70x70 - ART. 1001/70  
cm 80x80 - ART. 1001/80



cm 110x70 - ART. 1002  
cm 120x80 - ART. 1003



**topaLit**<sup>®</sup>  
AUSTRIA



Pino americano



Antracite



Caffè



Travertino



Catalano



Stratos



Bianco

Dimensioni disponibili  
Available sizes



Ø cm 60 - ART. 1000/60  
Ø cm 70 - ART. 1000/70  
Ø cm 80 - ART. 1000/80



cm 60x60 - ART. 1001/60  
cm 70x70 - ART. 1001/70  
cm 80x80 - ART. 1001/80



cm 110x70 - ART. 1002  
cm 120x80 - ART. 1003

I piani di tonalità scura non sono consigliati per l'esposizione diretta o indiretta ai raggi solari, poiché si possono deformare a causa dell'alta temperatura accumulata. Una eventuale deformazione fino a 4-5 millimetri è da considerarsi fisiologica, e non potrà essere causa di reclami e/o contestazioni.

*Dark shade tops should not be exposed to direct or indirect sun rays, because long time exposure to high temperature will cause warping. Any possible warping of up to 4-5 millimetres is considered to be a natural and acceptable process and therefore cannot be claimed against and/or disputed.*





# Carrello Service



ART. 674/TAU

Carrello per servizio ristorante, versatile e pratico nell'uso, è adatto per l'utilizzo sia all'interno che all'esterno. È dotato di ruote pivotanti con stopper. Tutta la struttura è in alluminio verniciato, ed il rivestimento è in tessuto plastico PVC.

Restaurant service trolley, multifunctional and convenient, it is suitable for both indoor and outdoor. It features pivoting wheels with stopper. The whole frame is varnished aluminum, and the covering is plastic PVC fabric.



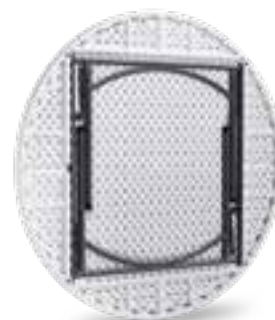
ART. 674/AT

# Tavoli catering

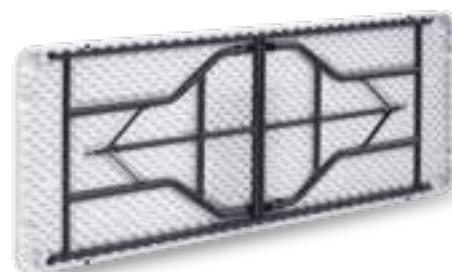


Tavoli pieghevoli con struttura in acciaio verniciato.  
Piano in polietilene espanso ad alta densità.

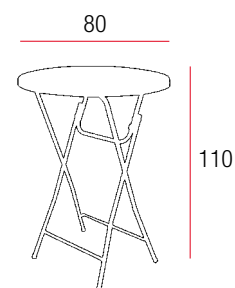
Folding tables with painted steel frame.  
Top in expanded polyethylene high density.



**ART. 270/152** - Ø cm 152 x 74h = 8 posti/persons  
**ART. 270/183** - Ø cm 183 x 74h = 10 posti/persons



**ART. 272/152** - cm 76 x 152 x 74h = 6 posti/persons  
**ART. 272/183** - cm 76 x 183 x 74h = 8 posti/persons  
**ART. 272/198** - cm 91 x 198 x 74h = 10 posti/persons



**ART. 273**  
**Tavolo Cocktail bar**

# Carrelli trasporto tavoli catering

Carrelli trasporto tavoli catering con struttura in acciaio verniciato, ruote con dispositivo frenante.

Trolley for handling of catering tables, with frame in varnished steel and wheels with braking device.



**ART. 293**  
**Carrello per tavoli rotondi**  
**Trolley for round tables**

Portata / Capacity : 12 Tavoli / Tables



**ART. 294**  
**Carrello per tavoli rettangolari**  
**Trolley for rectangular tables**

Portata / Capacity : 16-20 Tavoli / Tables



## Musica

Struttura in alluminio, rivestimento in fibra di polietilene.  
*Aluminum frame, woven with polyethylene fibre.*



ART. 760/SILK

euro  
**49,00**



A cm 86  
 B cm 56  
 C cm 45  
 D cm 45  
 E cm 45,5



Nr. 8

## Sinfonia

Struttura in alluminio, rivestimento in fibra di polietilene.  
*Aluminum frame, woven with polyethylene fibre.*



ART. 761/SILK

euro  
**59,00**



A cm 86  
 B cm 60  
 C cm 55  
 D cm 47  
 E cm 45,5



Nr. 7

## Monaco

Struttura in alluminio, rivestimento in fibra di polietilene.  
*Aluminum frame, woven with polyethylene fibre.*



ART. 735/SILK

euro  
**53,00**



A cm 86  
 B cm 56  
 C cm 45  
 D cm 45  
 E cm 45,5



Nr. 8

## Mimosa

Alluminio verniciato, doghe in Tech-no wood.  
*Aluminum frame polyester powder coated. Tech-no wood slats.*



ART. 787/GR

euro  
**75,00**



A cm 81  
 B cm 61  
 C cm 56  
 D cm 47  
 E cm 45



Nr. 6

## Nancy

Struttura in alluminio, rivestimento in fibra di polietilene.  
*Powder coated aluminum, covering in PVC fabric.*



ART. 742/84BCO

euro  
**56,00**



A cm 80  
 B cm 58  
 C cm 57  
 D cm 45  
 E cm 46



Nr. 12

## Rio

Telaio in alluminio anodizzato, rivestimento in filo di polietilene.  
*Anodized aluminum frame, woven with polyethylene wire.*



ART. 715/04

euro  
**44,00**



A cm 80  
 B cm 58  
 C cm 57  
 D cm 45  
 E cm 46



Nr. 12



ART. 715/17



## Tavolo Catering

Struttura in acciaio verniciato, piano in polietilene espanso.  
Painted steel frame, top in expanded polyethylene.



ART. 270/122  
Ø cm 122 x 74h = 6 posti/persons

euro  
**41,00**



**Easy** Sgabello pieghevole in acciaio.  
Seduta e schienale in polietilene HD.  
Folding barstool, teel frame, seat and  
back in HD polyethylene.



ART. 209

euro  
**19,00**



A cm 104  
B cm 45  
C cm 45  
D cm 34  
E cm 74

## Marta

Alluminio verniciato, rivestimento in tessuto PVC.  
Powder coated aluminum, covering in PVC fabric.



ART. 741/20 BCO

euro  
**52,00**



A cm 82  
B cm 57  
C cm 56  
D cm 48  
E cm 46



## Air

Polipropilene rinforzato con fibra di vetro.  
Polypropylene reinforced with glass fiber.



ART. 417/YEL

euro  
**40,00**



A cm 82  
B cm 60  
C cm 50  
D cm 50  
E cm 44



**CATAS**  
Testato - Tested

## Bavaria Tex

Alluminio anodizzato inoxlook, rivestimento in tessuto PVC.  
Anodized aluminum inoxlook, covering in PVC fabric.



ART. 747

euro  
**55,00**



A cm 84  
B cm 61  
C cm 47  
D cm 42  
E cm 45



## Medi Tex

Alluminio verniciato, rivestimento in tessuto PVC.  
Powder coated aluminum, covering in PVC fabric.



ART. 755/05

euro  
**45,00**



A cm 84  
B cm 57  
C cm 47  
D cm 42,5  
E cm 44





euro  
**1.550,00**

ART. 569



## **San Diego Lounge Set**

Elegante salotto costruito su robusto telaio in alluminio verniciato a polveri. Le imbottiture sono in spugna drenante QUICK DRY FOAM ed i rivestimenti in tessuto PVC elasticizzato. Il set comprende 2 poltrone + 1 divano + 1 tavolino.

*Elegant lounge set made of solid aluminum frame powder coated. The padding are QUICK DRY FOAM and it is upholstered in PVC stretch fabric. Set includes 2 lounge armchairs + 1 sofa + 1 coffee table.*





ART. 504/AZ

## Jardin Lounge Set

Struttura in alluminio verniciato a polveri poliestere. Cuscini in tessuto 100% poliestere, sfoderabili e idrorepellenti. Tavolino con vetro temperato. Set comprende 2 poltrone + 1 divano + 1 tavolino.

*Polyester powder coated aluminum frame. The cushions are 100% polyester fabric, removable and water-repellent. Coffee table with tempered glass top. Set includes 2 lounge armchair + 1 two-seater sofa + 1 coffee table.*



ART. 504/GR



euro  
**354,00**



## Caraibi Sunlounger

ART. 602/10

Lettino prendisole. Telaio in alluminio verniciato a polveri poliestere. Rivestimento in tessuto plastico PVC a doppia trama PLASTITEX®. 5 posizioni schienale. Tavolino full alluminio, verniciato a polveri poliestere.

*Sunlounger Aluminum frame, polyester powder coating. Covering in a two-shot PVC plastic fabric PLASTITEX®. Adjustable back in 5 positions. Side table, full-aluminium, polyester powder coated.*



euro  
**140,00**



ART. 570/SILK

## King Lounge Set

Il Set KING è composto da 2 poltrone, 1 divano a due posti, ed 1 tavolino con vetro temperato. Telaio di alluminio verniciato, rivestimento in fibra di polietilene. Cuscini in tessuto acrilico, idrorepellente, sfoderabili.

*KING Set includes 2 armchairs, 1 two-seater sofa' and 1 coffee table with tempered glass top. It is made of solid and varnished aluminum frame, covered with polyethylene fiber. The fabric of the cushion is acrylic, water-repellent, removable.+ 1 coffee table.*



ART. 570/BRW

euro  
**680,00**



ART. 870/TK

## Bavaria 2000

Struttura in alluminio anodizzato INOX LOOK, piano in doghe di alluminio effetto legno.

**Dimensioni: cm 200x88x75h**

*Anodised aluminum structure INOX LOOK. Table top of structural shape aluminum slats, with WOODEN LOOK.*

**Size: 200x88x75h**

euro  
**390,00**

## Lugano Base

Basi in alluminio, zavorra in acciaio galvanizzato.  
*Aluminum base, weighted with galvanized steel.*



euro  
**88,00**

**ART. 931/AL**  
Ø cm 42x73h - Kg 13  
per/for Ø cm 70-80



euro  
**159,00**

**ART. 937/AL**  
Ø cm 58x73h - Kg 25  
per/for Ø cm 90-100-120

## Autolevel Base

Basi in alluminio, autostabilizzante.  
*Aluminum base, self-stabilizing.*



euro  
**160,00**

**ART. 900/BL**  
H cm 73 - Kg 5  
per/for Ø cm 80-60x60-70x70-80x80

## Ares Tables

I tavoli ARES sono realizzati in resina resistente agli agenti atmosferici, con protezione UV. Smontabili.  
*ARES tables are made of durable weather-resistant resin. They are UV protected and can be disassembled.*



euro  
**94,00**

**ART. 971/BRW**  
cm 80x80x75h



euro  
**94,00**

**ART. 971/BCO**  
cm 80x80x75h



euro  
**124,00**

**ART. 972/BRW**  
cm 140x80x75h

# Legenda simbologie - Meaning of the symbols



Articoli che possono essere utilizzati all'esterno coperto  
These products are suitable for protected outdoor areas



Articoli che possono essere utilizzati all'esterno  
These products may be used outdoors



Nr. pezzi impilabili                      Pieces stackable



A = Altezza totale                      Total height  
B = Profondità totale                      Total depth  
C = Larghezza totale                      Total width  
D = Larghezza seduta                      Seat's width  
E = Altezza seduta                      Seat's height



A = Profondità seduta                      Seat's depth  
B = Larghezza seduta                      Seat's width  
E = Altezza seduta                      Seat's height

**Le misure riportate nel presente catalogo sono da ritenersi indicative. Tonalità diverse dei materiali, rispetto agli articoli illustrati nel catalogo, non possono dar luogo ad eventuali contestazioni. In qualsiasi momento, Contral può apportare modifiche tecniche agli articoli.**

**The measurements shown in this catalogue are approximate. Different shades of materials, compared to the items shown in the catalogue, may not be cause for complaints. Contral, at any moment, can make any technical changes to the items.**



**Assicurazione** Tutti i nostri prodotti sono assicurati da Unipol-SAI Assicurazioni contro eventuali danni provocati agli utilizzatori.

**Insurance** All our products are covered for public liability by Unipol-SAI Assicurazioni.

Catalogo ideato e realizzato dall'ufficio tecnico e marketing Contral  
**grafica** Kamoto&Kogo **fotografia** Murador-Bergamin-Camatta  
**stampa** graficheitalprint.it **Nr. copie/data** 15.000/2020

**Un particolare ringraziamento per la cortese disponibilità e collaborazione a**  **Lignano (UD)**

**Si ringraziano inoltre / Special thanks to:**

- |   |  |  |
|---|--|--|
| - Veniceat@ Ca' Foscari - Venezia       | - Parkhotel Italia - Cannero Riviera (VB)          | - Trattoria Salieri - Legnago (VR)                 |
| - Pasticcerie Rosa Salva - Venezia      | - Ristorante Fešta - Žut (HR)                      | - Apartments Erika Turizam - Novigrad (HR)         |
| - Bar Rio Frari - Venezia               | - Ristorante Ban-Thai - Spresiano (TV)             | - Bar Macao - Mestre (VE)                          |
| - Nesslerhof Hotel, Großarl (A)         | - Ristorante Munus - Bardolino (VR)                | - Santa Marina Boutique Camping - Poreč (HR)       |
| - Ristorante Remat - Garda (VR)         | - Villa dei Conti della Torre - Morsano al T. (PN) | - Residence Olea - Poreč (HR)                      |
| - Restaurant Istra - Rovigno (HR)       | - Pizzeria San Giacomo - Rovigno (HR)              | - Ristorante Punta del Museo - Murano (VE)         |
| - Restaurant Zvezda - Ljubljana (SI)    | - Eis Café Dal Cin - Celle (D)                     | - Agriturismo Salis - Valdobbiadene (TV)           |
| - Ristorante Puntulina - Rovigno (HR)   | - White Oasis Beach Bar - Caorle (VE)              | - Boutique Hotel Bali - Jesolo Lido (VE)           |
| - Lounge bar Riviera - Rovigno (HR)     | - Caffè Vero House - Vicenza                       | - Camping Union Lido - Cavallino (VE)              |
| - Ristorante Scuba - Rovigno (HR)       | - Caffè Latte Macchiato - Butzbach (D)             | - Hotel Ca' del Poggio - S. Pietro di Felleto (TV) |
| - Ristorante Belvedere - Cittanova (HR) | - Pasticceria Citron - Brugnera (PN)               | - Relais Monaco - Ponzano Veneto (TV)              |
| - Hotel dei Cavalieri - Milano          | - Hotel Punta Blu - Premantura (HR)                | - Modo d.o.o. - Pula (HR)                          |



Show Room



Magazzino



Magazzino





**Contral srl**  
Via Roma 261/24 - 31020 Villorba (Treviso) Italy  
Tel. + 39 0422 444 850 Fax + 39 0422 444 858  
contral@contral.it - www.contral.it