

Portfolio

contract

portfolio contract

LIFE STYLE, LOVELY DESIGN.

Design da amare, dal 1957.

Una grande anima produttiva e una cura del dettaglio ereditata da una grande tradizione fanno di SCAB Design un simbolo del Made in Italy.

Per coadiuvare il lavoro e l'immaginazione degli architetti, oltre a soddisfare il bisogno delle persone di osservare la bellezza e prendervi parte, in SCAB Design abbiamo coltivato con passione l'esperienza nel costruire oggetti di design e complementi d'arredo per il settore Contract e per la casa. Affianchiamo studi di architettura e interior design proponendo soluzioni che mirino a valorizzare il progetto e sottolinearne lo stile.

Estetica, funzionalità, conoscenza dei materiali, comfort e un pizzico di glam sono i tratti distintivi dei prodotti SCAB Design. Da sempre pionieri nel trattamento dei materiali termoplastici, già negli anni '70 ne abbiamo esplorato le caratteristiche funzionali e le potenzialità espressive. Simbolo di questa intraprendenza è "Patty", poltroncina pieghevole in ABS, a cui è poi seguita una grande collezione di prodotti. Una linea completa di sedute, tavoli, sgabelli per la casa o i locali pubblici: pratici, comodi, resistenti, contemporanei, realizzati in collaborazione con importanti designer. La nostra produzione è da sempre completamente italiana, con tre unità produttive di nostra proprietà dislocate in tutto il Nord Italia.

Design to love, since 1957.

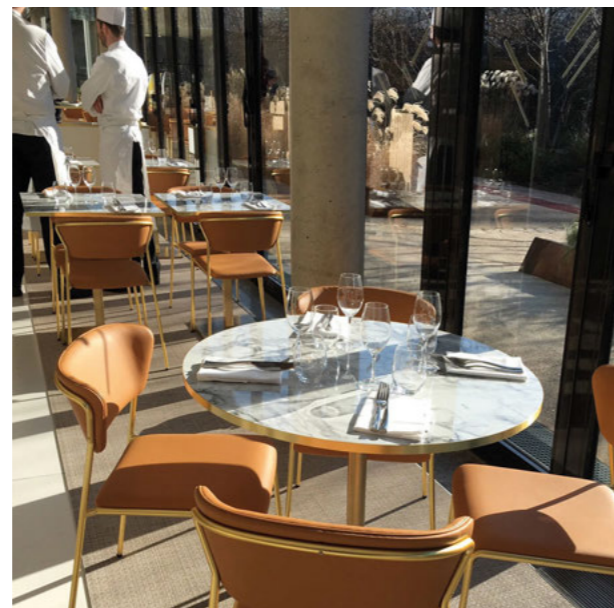
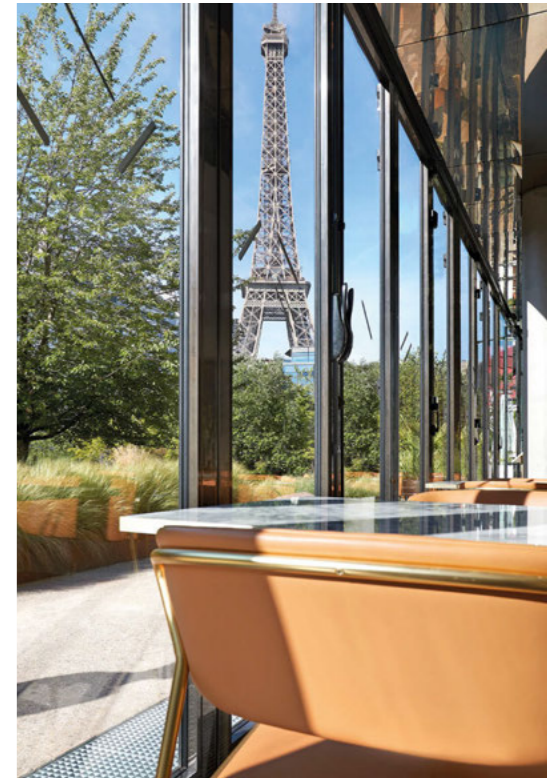
A great productive soul and an attention to detail inherited from a great tradition make SCAB Design a symbol of Made in Italy.

To aid the work and imagination of the architects, as well as to satisfy the needs of people to observe beauty and take part in it, at SCAB Design we have passionately cultivated the experience of constructing design objects and furnishing accessories for the Contract sector and for the home. We put together architectural and interior design studies, proposing solutions that aim to enhance the project and highlight the style.

Aesthetics, functionality, knowledge of the materials, comfort and a pinch of glam are the distinctive traits of SCAB Design products. It has always been a pioneer in the treatment of thermoplastic materials, exploring, since the 1970s, their functional characteristics and expressive potential. "Patty", a folding chair in ABS, is the symbol of this enterprise, followed by a large collection of products. A complete line of chairs, tables and barstools for the home or public site: practical, resistant and contemporary, they have been created in collaboration with important designers. Our production has always been completely Italian, with three of our own production units across northern Italy.

Alain Ducasse - Cafè Jacques

Museo Quai Branly — Paris — France



Project:
Restaurant

Architects:
Architecte d'intérieur pensé
par ALIENOR BECHU - AGENCE VOLUME ABC

Photoshoot:
Odeon



Sedia Lisa — design Marcello Ziliani
chair

Otivism

Milano — Italy



Nel cuore di Milano, nasce OTIVM da un'idea di N+M Design Studio, un locale per sorprendere.

In un palazzo progettato da Gio Ponti al centro di Milano e più precisamente a ridosso della famosa Piazza Cordusio, gli architetti e i designer di N+M Design Studio trovano la giusta ispirazione per creare un Ristorante che rivoluziona e trasforma i classici standard architettonici. Ispirato da De Chirico, il progetto mescola i principi dell'interior design a quelli puramente architettonici. OTIVM, il ristorante ideato e creato da Valerio Tremiterrera con altri partner si contraddistingue per una forte atmosfera teatrale e surrealista. Archi dalle linee pulite e neoclassiche sono stati realizzati appositamente per evidenziare e creare la prospettiva, accentuata da uno sfondo di tonalità giallo/arancio che mira a creare immagini volutamente indefinite, che giocano sulla libera interpretazione di chi le osserva. Ed è in quest'atmosfera seducente e metafisica che si incastrano ulteriori elementi come le eleganti poltroncine Lisa qui proposte in colore total white e total blue in un gioco di scacchi.

In the heart of Milan rises OTIVM from an idea of N+M Design Studio, a venue born to amaze.

In a building designed by Gio Ponti in the centre of Milan and more precisely close to the famous Piazza Cordusio, the architects and designers of N+M Design Studio find the right inspiration to create a restaurant that revolutionizes and transforms the classic architectural standards. The project inspired by De Chirico mixes the principles of interior design with the purely architectural ones. OTIVM, the restaurant designed and created by Valerio Tremiterrera with other partners, is characterized by a strong theatrical and surrealist atmosphere. Arches with clean and neoclassical lines have been specially created to emphasize and create perspective, accentuated by a background of yellow/orange tones that aims to create deliberately undefined images that play on the free interpretation of the observer. And it is in this seductive and metaphysical atmosphere that more elements are inserted, like the elegant Lisa armchairs, here presented in total white and total blue colours in a chequered pattern.



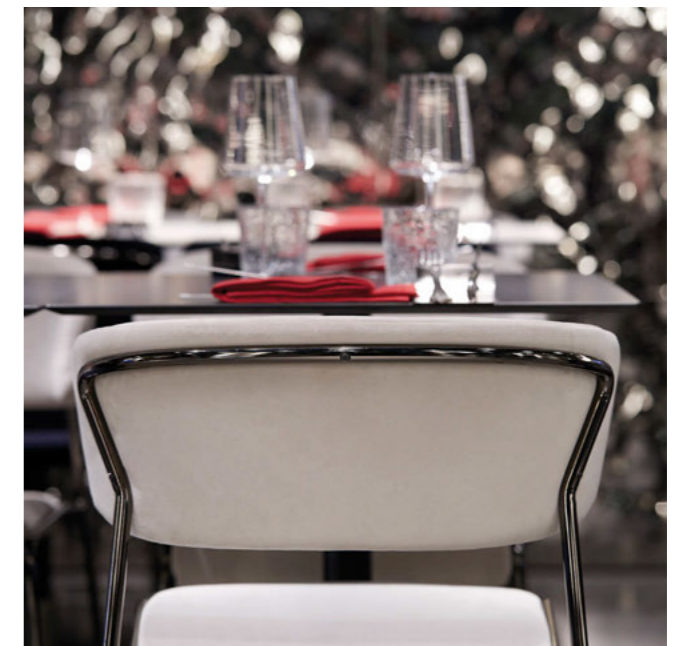
Poltrona Lisa — design Marcello Ziliani
armchair

Project:
Restaurant

Architects:
N+M Design Studio

Dealer:
M.B.A. Contract

Photoshoot:
Odeon





OTIVM è quindi un luogo creato, un ristorante per rompere gli schemi, un ambiente tratteggiato da richiami surrealisti, da forme fisiche che aprono le porte a dimensioni metafisiche, da linee, colori e vari elementi che vivono e si muovono grazie alla visione artistica e alla cura di Nick Maltese e degli architetti di N+M Design Studio.

L'alta qualità della cucina rappresentata dallo Chef Gianluca Rosano Wayne completa l'intero concept ideato e oggi possiamo dire che OTIVM è già diventato meta di celebrità da tutto il mondo.

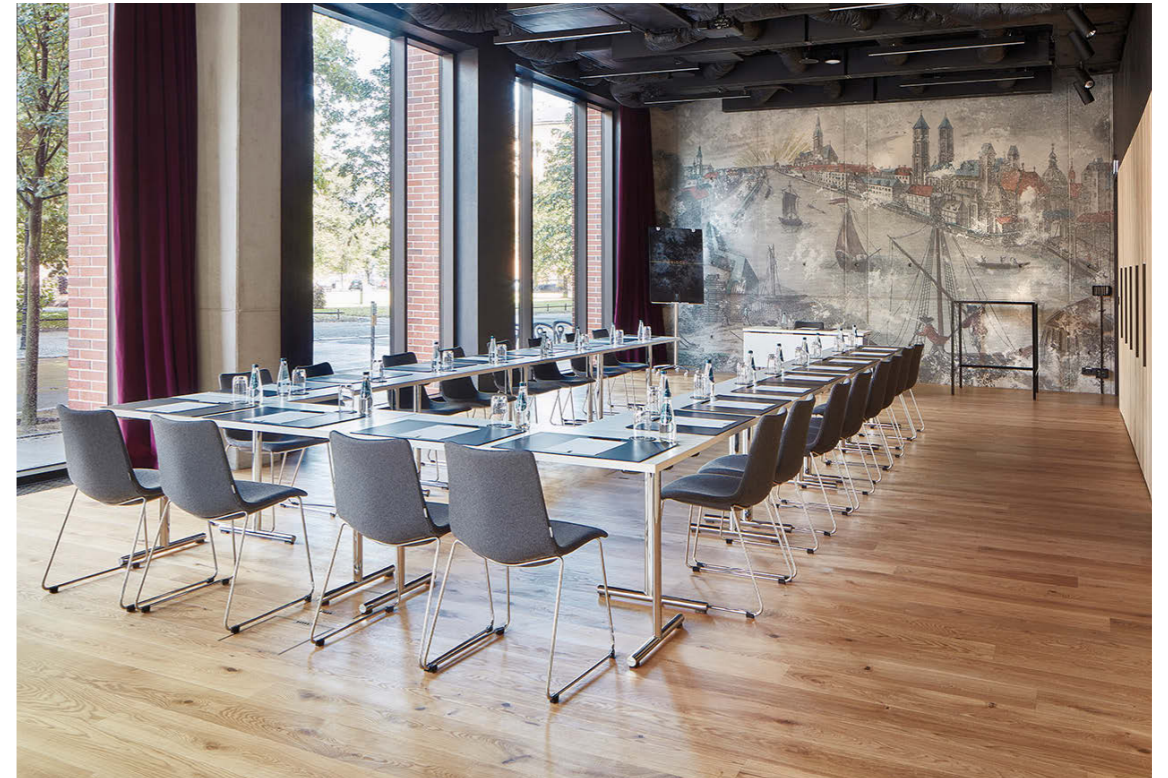
OTIVM is therefore a venue, a restaurant created to break the mould, an environment outlined by surrealist references, by physical shapes that open the doors to metaphysical dimensions, by lines, colours, and various elements that live and move thanks to the artistic vision and attention of Nick Maltese and the architects of N+M DesignStudio.

The high quality of the cuisine represented by Chef Gianluca Rosano Wayne completes the whole concept, and today we can say that OTIVM has already become a destination for celebrities from all over the world.



The Bridge Wroclaw, MGallery Hotel

Wroclaw — Poland



Sedia Zebra Pop — design Luisa Battaglia
chair



Project:
Meeting room

Kaori - Japanese Restaurant

Varedo — Italy



Sedia Lisa — design Marcello Ziliani
chair

Project:
Restaurant

Architects:
sgsm studio — Arch. Sabrina Gallini,
Arch. Simone Marchiorato

Dealer:
Pozzoli Moving & Living

Photoshoot:
Odeon

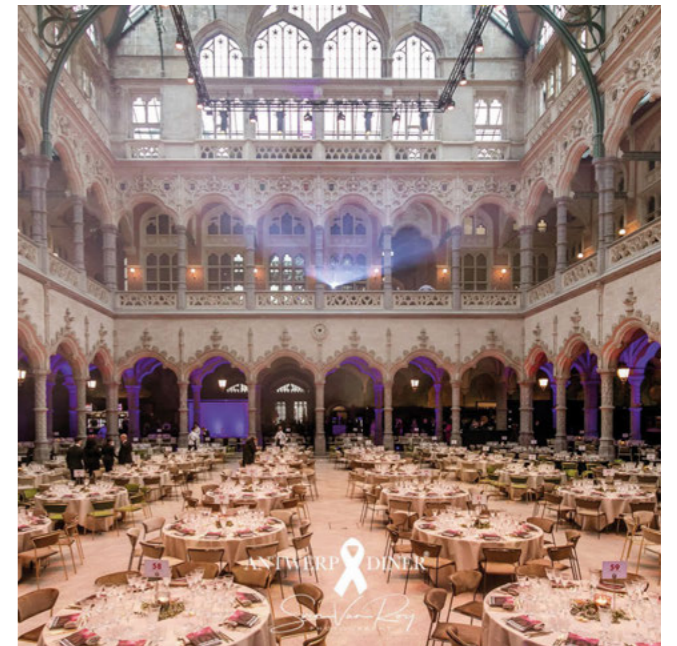
Antwerp Diner 2020

Antwerp — Belgium



Lisa Lounge — design Marcello Ziliani
armchair

Project:
Levi Party Rental
charity event



Bistrot Madonna della Neve

Adro — Italy



Poltrona Lady B — design Studio Zetass
armchair

Project:
Caffè e Bistrot

Photoshoot:
Odeon

Hill Colle Bistrot

Erbusco — Italy



Poltrona Lady B — design Studio Zetass
armchair



Project:
Restaurant — Bistrot

Photoshoot:
Odeon



Dolce Cafè

Larnaca — Cipro



Sedia Lisa — design Marcello Ziliani
chair

Project:
Lounge cafè

Architect:
Marios Makris — Interior Design Consultants

Il concept unico scelto per il Dolce Cafè ha il potere di trasportare tutti i visitatori in un mondo di glamour dorato e piaceri seduttivi, ricreando l'atmosfera di un salone da tè parigino, di un bar di Milano e di un pittoresco open-air viennese. Questo è proprio il tipo di lounge cafè, dove puoi mangiare e bere straordinariamente bene, seduto sulle sedie Lisa Waterproof, le poltroncine You ai tavoli Tiffany di SCAB Design.

True to the atmosphere of the original salons de thé of Paris, espresso bars of Milan and picturesque Viennese open-air cafès, the Dolce Cafè ensures all visitors are transported to a world of gilded glamour and guilty pleasures. This is a one-of-a-kind lounge cafè, where you can eat and drink exceptionally well, seated on Lisa Waterproof chairs and You armchairs at Tiffany tables by SCAB Design.



Coffee Bar

Arhus — Denmark



Sgabello Summer — design Roberto Semprini
barstool

Project:
Coffee bar



Vlasna Kava Cafè

Charkiv — Ukraine



Sedia Summer — design Roberto Semprini
chair



Project:
Restaurant

Dinner

Legnano — Italy



DINNER a Legnano, un concept all'insegna della tradizione. Dal food agli arredi, come le sedute Lisa di SCAB Design, tutto è omaggio all'italianità.

*the*MODE Cocktail & Discobar a Legnano nasce nel 2004 diventando in breve tempo un punto di riferimento per l'aggregazione e il divertimento di un pubblico attento alle nuove tendenze. Un locale di successo e innovativo che ha portato la proprietà, la scorsa primavera, a intraprendere un nuovo progetto. Una location, sempre a Legnano, dedicata alla ristorazione e agli eventi ricavata nell'edificio adiacente alla storica Villa Jucker. Qui sono state avviate importanti opere di ristrutturazione degli spazi e di sistemazione del prestigioso parco annesso. Un intervento funzionale ed estetico che ha reso la location adatta all'accoglienza. All'interno di questa struttura polivalente, al piano rialzato, nasce "DINNER", il ristorante serale *the*MODE, dedicato al piacere della convivialità e dello stare a tavola per gustare piatti ispirati a una cucina tradizionale e schietta, che utilizza ed esalta le materie prime dei cibi italiani.

DINNER in Legnano, a concept in the name of tradition. From food to furniture, like the Lisa chairs by SCAB Design, everything is a tribute to the Italian essence.

*the*MODE Cocktail & Discobar in Legnano was founded in 2004, and it has quickly become a point of reference for the meeting and entertainment of a clientele attentive to new trends. A successful and innovative venue that led the property, last spring, to undertake a new project. A place in Legnano dedicated to catering and events created in the building adjacent to the historical Villa Jucker. Here, significant renovations of the spaces and organization of the prestigious adjoining park were carried out. A functional and aesthetic intervention that has made the location suitable for hospitality. Inside this multi-purpose structure, on the mezzanine floor, there is 'DINNER', the evening restaurant of *the*MODE, dedicated to the pleasure of conviviality and of being at the table to taste dishes inspired by a traditional and genuine cuisine, which uses and exalts the raw materials of Italian food.



Sedia Lisa — design Marcello Ziliani
chair

Project:
Restaurant

Architects:
Arch. Fratelli Colombo

Dealer:
Aeffe arredi

Photoshoot:
Odeon





L'edificio storico e il parco di Villa Jucker anticipano l'ambiente interno della sala ristorante: un open space arredato volutamente in contrasto con l'imponenza del luogo che lo ospita. La cucina a vista, l'importante banco bar, i lampadari rossi di Murano, le comode sedute Lisa, i tavoli in marmo e l'area salotto con l'immane pianoforte, marchio di fabbrica ^{the}MODE, accolgono in un'atmosfera ospitale, leggera, quasi domestica.

Le sedie Lisa disegno di Marcello Ziliani sono qui proposte in finitura ottone, con rivestimento monocoloro in velluto grigio tortora o blu. Gli sgabelli sempre in finitura ottone con imbottitura blu sono invece disposti lungo un bancone che affaccia direttamente sulla cucina a vista.

The historical building and the park of Villa Jucker anticipate the internal environment of the dining room: an open space furnished deliberately in contrast with the grandeur of the place that hosts it. The open kitchen, the large bar counter, the red chandeliers of Murano glass, the comfortable Lisa chairs, the marble tables, and the living area with the inevitable piano, trademark of ^{the}MODE, welcome people in a cosy, light atmosphere – almost domestic.

The Lisa chairs designed by Marcello Ziliani are proposed here in brass finish, with monochromatic padding in dove grey or blue velvet. The stools with blue padding, also in brass finish, are arranged along a counter that faces directly the open kitchen.



Castelli in Aria

Castelfranco Veneto — Italy



Alice Pop — design Arter & Citton
chair



Project:
Restaurant and cocktail bar

Architect:
Studio Stocco Architetti

Dealer:
Sagax Contract

Photoshoot:
Federico Marin Photography

Miss Dô

Berlin — Germany



L'architetto Martino Sacchi dello studio Rhizomet sceglie Lisa Wood per il Miss Dô, ristorante vietnamita di Berlino.

Il ristorante vietnamita Miss Dô si trova all'interno della food court di uno shopping mall, in un quartiere a sud di Berlino. Il contenuto progettuale si basa sull'individuazione e l'accentuazione degli opposti. All'interno di una delle tipologie architettoniche più artificiali e antropizzate - il non-luogo di uno shopping mall - un'esplosione di verde che crea imprevedibilità. L'ossigeno e l'umidità rilasciati dalle foglie determinano nel visitatore l'immediata percezione di trovarsi in un luogo altro rispetto al contesto.

Un sito non astratto, ma concreto, un ambiente a forte matrice naturale che richiama più il sud est asiatico (e in particolare il Vietnam) rispetto all'area metropolitana di Berlino. Il tema degli opposti viene riproposto anche attraverso l'utilizzo della struttura ortogonale metallica che si sviluppa su tutta la lunghezza delle pareti, con funzione di supporto per i tavoli e per le piante.

Architect Martino Sacchi of Rhizomet studio chooses Lisa Wood for Miss Dô, a Vietnamese restaurant in Berlin.

The Vietnamese restaurant Miss Dô is in the food court of a shopping mall, in a southern district of Berlin. The decor is based on the identification and accentuation of opposites.

Within one of the most artificial and anthropized architectural types – the non-place of a shopping mall – an explosion of green creates unexpectedness. The oxygen and moisture released from the leaves determine the visitor's immediate perception of being in a place outside its context. A non-abstract, concrete site with a strong natural matrix that evokes South-East Asia (and in particular Vietnam) rather than the metropolitan area of Berlin. The theme of opposites is also proposed through the use of the metal orthogonal structure that develops along the entire length of the walls, with a support function for tables and plants.



Sedia Lisa Wood — design Marcello Ziliani
chair

Project:
Restaurant

Architects:
Martino Sacchi — Rhizomet

Photoshoot:
Paolo Sacchi



Ristorante Sa Llotja Cala D'or

Maiorca — Spain



Sedia Zebra Pop — design Luisa Battaglia
chair

Project:
Restaurant

Architects:
Arch. Vicenç Mulet Aguiló (vma.)

Dealer:
Reydimobel Contract



K - Kaiseki Restaurant

Castellanza — Italy



A Varese apre le porte il K- Kaiseki Restaurant, nuova meta per gli amanti della cucina giapponese. Una progettazione curata da Andrea Langhi Design che ha pensato a un luogo che rappresentasse il piatto ispiratore del locale: il kaiseki, pasto tradizionale giapponese composto da tante piccole portate, che insieme danno vita a un'esperienza sensoriale indimenticabile. E come sedute? Non potevano non essere scelte le sedie e le poltrone Lisa disegnate da Marcello Ziliani per SCAB Design, presentate nel 2018, già uno dei prodotti più richiesti per le linee sobrie e le infinite combinazioni di finiture, materiali e tessuti. Per il ristorante è stata scelta la finitura ottone per la struttura e un tessuto velluto blu ottanio per l'imbottitura della seduta e dello schienale. Un'intera collezione per offrire il massimo relax nei momenti conviviali.

A new destination for the lovers of Japanese cuisine opens its doors in Varese, the K - Kaiseki Restaurant. It was designed by Andrea Langhi Design, who thought of a place that could represent the dish that inspired the venue: the kaiseki, a traditional Japanese meal composed of many small dishes, which together give life to an unforgettable sensorial experience. And for the seats? None other than the Lisa chairs and armchairs designed by Marcello Ziliani for SCAB Design, presented in 2018, already one of the most requested products for their sober lines and the infinite combinations of finishes, materials, and fabrics. For the restaurant they chose the brass finish for the frame and a teal blue velvet fabric for the padding of the seat and backrest. A whole collection to offer maximum relaxation in convivial moments.



Sedia Lisa — design Marcello Ziliani
chair

Project:
Restaurant

Dealer:
Luigi Cappelletti General Contract
F.M. Arredamenti
Verde vip
Eq Speakers

Architect:
Andrea Langhi Design

Photoshoot:
Odeon



Lords Of Verona

Verona — Italy



Progetto di riqualificazione ad opera di Innovazioni

Splendido esempio di riconversione dell'edificio medioevale della Casa Della Pietà e la sua Torre Medioevale, caratterizzato da arredi contemporanei per l'interno tra cui sedie e poltroncine SCAB Design.

La collaborazione nata nel 2016 tra l'architetto Simone Micheli e SCAB Design ha dato vita a Me e You, una famiglia di sedie e poltroncine dall'invitante appeal anni Cinquanta. Ora diventano parte integrante di Lords of Verona che conta trentadue appartamenti tra monolocali, bilocali e trilocali dai 50 a 110 mq, tutti sviluppati con ricercate e soffuse tonalità grigio chiaro.

Verona, da sempre considerata tra le capitali del bello, ospita nella splendida cornice della centralissima Piazza dei Signori, il nuovo condohotel curato da Simone Micheli, l'hero architect per definizione a cui è stato affidato il progetto di interior e lighting design, un'opera unica volta ad accogliere l'ospite in un'atmosfera raffinata, pura, che pone l'uomo ed il suo stare bene al centro. L'edificio unisce un'anima nuova e una antica, capace di coniugare i più moderni dettami della tecnologia domotica con il classicismo del Palazzo della Pietà, torre risalente al XIII secolo formata da grandi blocchi di marmo che furono utilizzati nella costruzione dell'Arena di Verona.

Redevelopment project by Innovazioni

A splendid example of recondition of the medieval building of the Casa Della Pietà and its Medieval Tower, characterized by contemporary furnishings for the interior, including SCAB Design chairs and armchairs.

The collaboration born in 2016 between the architect Simone Micheli and SCAB Design has given life to Me and You, a family of chairs and armchairs with an inviting appeal from the 50s. Now they become an integral part of Lords of Verona, which counts thirty-two flats including studios, two-room, and three-room flats from 50 to 110 sqm, all developed with refined and soft light-grey shades. Verona, considered one of the capitals of beauty, hosts in the splendid setting of the central Piazza dei Signori the new flathotel by Simone Micheli, the hero architect by definition who has been entrusted with the project of interior and lighting design, a unique work aimed at welcoming the guest in a refined, pure atmosphere that focuses on man and his well-being. The building unites a new and an ancient soul, able to combine the most modern dictates of home automation with the classicism of the Palazzo della Pietà, a tower dating back to the XIII century formed by large blocks of marble that were used in the construction of the Verona Arena.



ME — design Simone Micheli chair

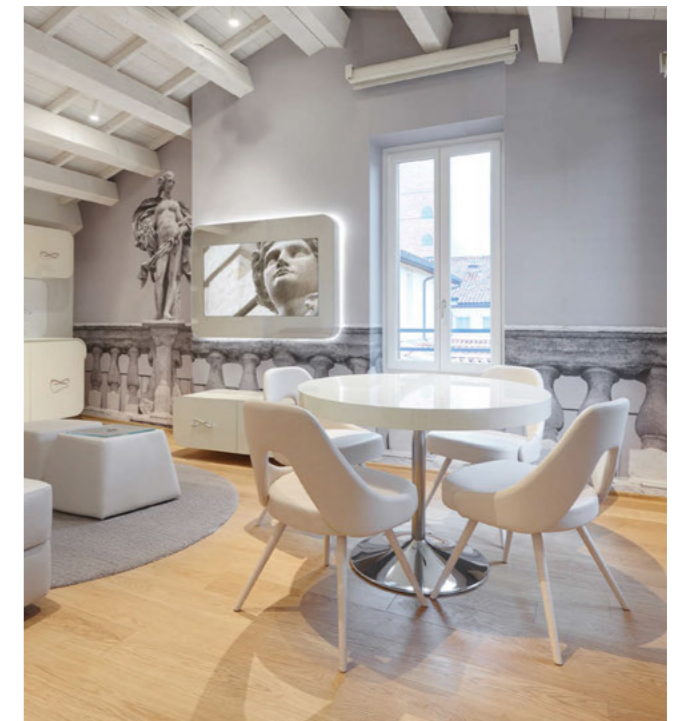
Project:
Condohotel

Redevelopment project by Innovazioni - Management:
Allegritalia Hotel & Condo

Interior and lighting design project:
Simone Micheli

Distribution, Recovery Project
and Construction Management:
Marco Molon

Photoshoot:
Jürgen Eheim





Le tipologie di appartamento in cui è possibile soggiornare sono differenti ma eleganza e autenticità indistintamente guidano lo spazio: le forme pure e soffici plasmano l'ambiente rendendolo completamente estraneo alla quotidianità. Contraddistingue ogni piano il simbolo degli Scaligeri: un "logo" medievale, ispirato a quelli che compongono la texture delle cancellate delle Arche Scaligere, gli antichi sarcofagi contenenti le spoglie dei condottieri cinocefali, che si ergono diametralmente opposte nella Piazza dei Signori. Simone Micheli, come in ogni suo progetto, cura ogni dettaglio, dal letto alla maniglia, dall'armadio alla sedia. E per gli ambienti adotta la collezione You e Me disegnata per Scab Design. L'azienda ha fornito oltre un centinaio di poltroncine, assortite nei colori perla e platino, tutte con struttura in faggio sbiancato, secondo le precise indicazioni dell'architetto. Le sedute, dalle avvolgenti linee sinuose, si spono perfettamente con gli arredi su disegno e le grandi stampe a parete, comprendenti dettagli scultorei e architettonici della città veneta.



The types of flat you can stay in are different, but elegance and authenticity indistinctly guide the space: the pure and soft shapes mould the environment making it completely alien to everyday life. The symbol of the Scaliger family marks every floor: a medieval "logo" inspired by the ones that make up the texture of the gates of the Scaliger Tombs, the ancient sarcophagi containing the remains of the cynocephalic leaders, which rise diametrically opposite in Piazza dei Signori. Simone Micheli, as in every project, takes care of every detail, from the bed to the handle, from the tall unit to the chair. And for the environments he adopted the You and Me collection designed for Scab Design. The company has supplied over a hundred Me and You armchairs in pearl and platinum colours, all with bleached beechwood frame, according to the architect's precise indications. The seats, with their enveloping, sinuous lines, perfectly match the custom-made furniture and large wall prints, including sculptural and architectural details of the Venetian city.

Il Tronco

Monopoli — Italy



Sedia Lisa Wood — design Marcello Ziliani
chair



Project:
Pizzeria

Principal Architect:
Angelica Picoco

Project assistant:
Roberta Coppi

Photoshoot:
Alisia Cruciani

Luppolo & Farina

Latiano — Italy



Nel cuore di un piccolo paese salentino inaugura nel 2018 il locale "LUPPOLO&FARINA", un progetto che esprime un nuovo modello imprenditoriale che coinvolge i giovani, entusiasti nel voler far conoscere a Latiano e dintorni la tradizione culinaria napoletana. Un ambiente familiare, sobrio ed essenziale ma con uno stile comunque ricercato e curato nei dettagli senza rinunciare al comfort. Il legno - elemento comune attorno al quale ruota il design del locale - viene abbinato ad apparecchi di illuminazione di design in ceramica, congiunzione tra il vecchio e il nuovo. Tutte le stanze sono dotate di controsoffitto fonoisolante in fibra di legno per garantire un'accoglienza raccolta, lontana dal frastuono esterno. Tutti gli ambienti sono stati arredati con la stessa attenzione per esaltare la bellezza della semplicità introducendo pochi e semplici arredi funzionali all'uso. Per questo SCAB Design ha proposto la sedia Smilla in tecnopolimero, i tavoli Nemo e Natural Metropolis e per completare gli sgabelli Lisa Wood. Nell'architettura l'espressione della filosofia del locale "Luppolo&Farina": la magia del gusto ha origine dall'essenziale.

The restaurant 'LUPPOLO & FARINA' (Hops and Flour) was inaugurated in 2018 in the heart of a small town of the Salento region, a project that expresses a new entrepreneurial model that engages young people, enthusiastic about wanting to introduce the Neapolitan culinary tradition to Latiano and its surroundings. A cosy, sober, and minimalistic environment but with a style that is refined and studied in detail without sacrificing comfort. Wood – a common element around which rotates the design of the restaurant – combines with design lighting fixtures made of ceramic, a connection between the old and the new. All rooms have a soundproofing false ceiling in wood fibre to guarantee a snug hospitality, far from the outside noise. All the environments have been furnished with the same attention to enhance the beauty of simplicity by introducing few and simple functional furnishings. This is why SCAB Design chose the Smilla chair in technopolymer, the Nemo and Natural Metropolis tables, and the Lisa Wood stools. In the architecture, the expression of Luppolo&Farina's philosophy: the magic of taste originates from simplicity.



Smilla tecnopolimero — design Arter&Citton chair

Project:
Restaurant

Architects:
Arch. Giuseppe De Donno — DDS + Architetti

Photoshoot:
Gotico Fotografia



Housing in Ukraine

Leopoli — Ukraine



Sedia Lisa Tecnopolimero — design Marcello Ziliani
chair

Project:
Private house

Architects:
Zastavniy Roman

Botta Ristorante

Helsinki — Finland



Lisa Lounge — design Marcello Ziliani
armchair



Project:
Restaurant

Interior designer:
Lela Louhio

Photoshoot:
Matias Jurvanen

Housing in Franciacorta

Brescia — Italy



Poltrona Lisa — design Marcello Ziliani
armchair

Project:
Private house

Photoshoot:
Odeon

Inserita nello splendido contesto della Franciacorta, si trova una cascina di recente ristrutturazione che omaggia le raffinate atmosfere degli anni '50 e '60, dove gli ambienti sono sapientemente arredati, affinché nulla sia lasciato al caso. In particolare il salotto è studiato sulle tonalità calde del legno, confermate dal rosa antico del divano e accentuate dalle poltroncine Lisa di SCAB Design in velluto rosso mattone. Sono sedute perfette dove godersi cene di classe al cospetto di quadri contemporanei o ascoltare musica da una stazione radio vintage.

In the splendid setting of Franciacorta, there is a recently renovated farmstead that pays homage to the refined atmosphere of the 50s and 60s, where the environments are expertly furnished so that nothing is left to chance. In particular, the living room is designed with the warm tones of wood, confirmed by the antique rose of the sofa and accentuated by the Lisa armchairs by SCAB Design in brick red velvet. They are perfect seats to enjoy classy dinners in front of contemporary paintings or to listen to music from a vintage radio station.

La Filiale C/O L'Albereta Relais & Chateaux

Erbusco — Italy



A marzo 2017 è stato inaugurato il chiosco "La Filiale" di Franco Pepe, celeberrimo mastro-pizzaiolo. La location che ospita la nuova creatura del pizzaiolo casertano è la spettacolare L'Albereta Relais & Chateaux di Erbusco, tra le vigne della Franciacorta. "La Filiale" nasce da un vecchio chiosco su due piani, circondato dal bosco dell'Albereta, che la proprietà ha deciso di restaurare per renderlo uno spazio dove gustare pizze gourmet accompagnate da grandi etichette di vini. Disposta su due piani, la pizzeria è stata ristrutturata su progetto dell'Arch. Valentina Moretti con un utilizzo sapiente di materiali naturali, come legno, pietra e marmo. La zona bar ha uno scenografico bancone di 7 metri e una cucina a vista per brindare con un calice di vino o un cocktail alla cena che seguirà. Al piano superiore c'è il salotto vero e proprio con una quarantina di posti a sedere. Il progetto di interior design de "La Filiale" ha coinvolto anche prodotti SCAB Design. In particolare, sono stati scelti gli sgabelli Alice Wood in special edition per dare un tocco di naturalezza raffinata al contesto e le sedie Smilla per completare l'atmosfera con essenzialità e raffinatezza.

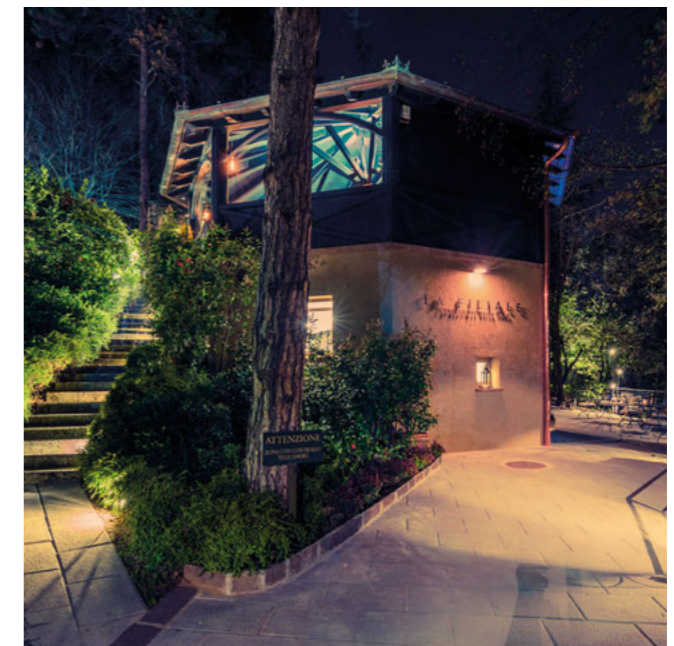
In March 2017, opened Franco Pepe's kiosk "La Filiale". The location, that hosts the new creation of the pizza chef from Caserta, is the spectacular L'Albereta Relais & Chateaux in Erbusco, among the vineyards of Franciacorta. "La Filiale" was born from an old kiosk on two floors, surrounded by the forest of L'Albereta, that the property has decided to restore in order to make a space where you can enjoy gourmet pizzas, accompanied by great wines. On two levels, the pizzeria was restyled on the architect Valentina Moretti's project with a wise use of natural materials such as wood, stone and marble. The bar area has a spectacular counter of 7 meters and a kitchen to toast with a glass of wine or a cocktail at the dinner that will follow. Upstairs there is the real living room with forty seats. The interior design of "La Filiale" involved SCAB Design products too. In particular, they chose Alice Wood barstools in special edition to give the context a touch of natural elegance and Smilla chairs to complete the atmosphere with simplicity and sophistication.



Smilla — design Arter&Citton
chair

Project:
Restaurant

Photoshoot:
Fabio Cattabiani



Tentazioni Ristorante

Costa Volpino — Italy



Poltrona Lisa — design Marcello Ziliani
armchair

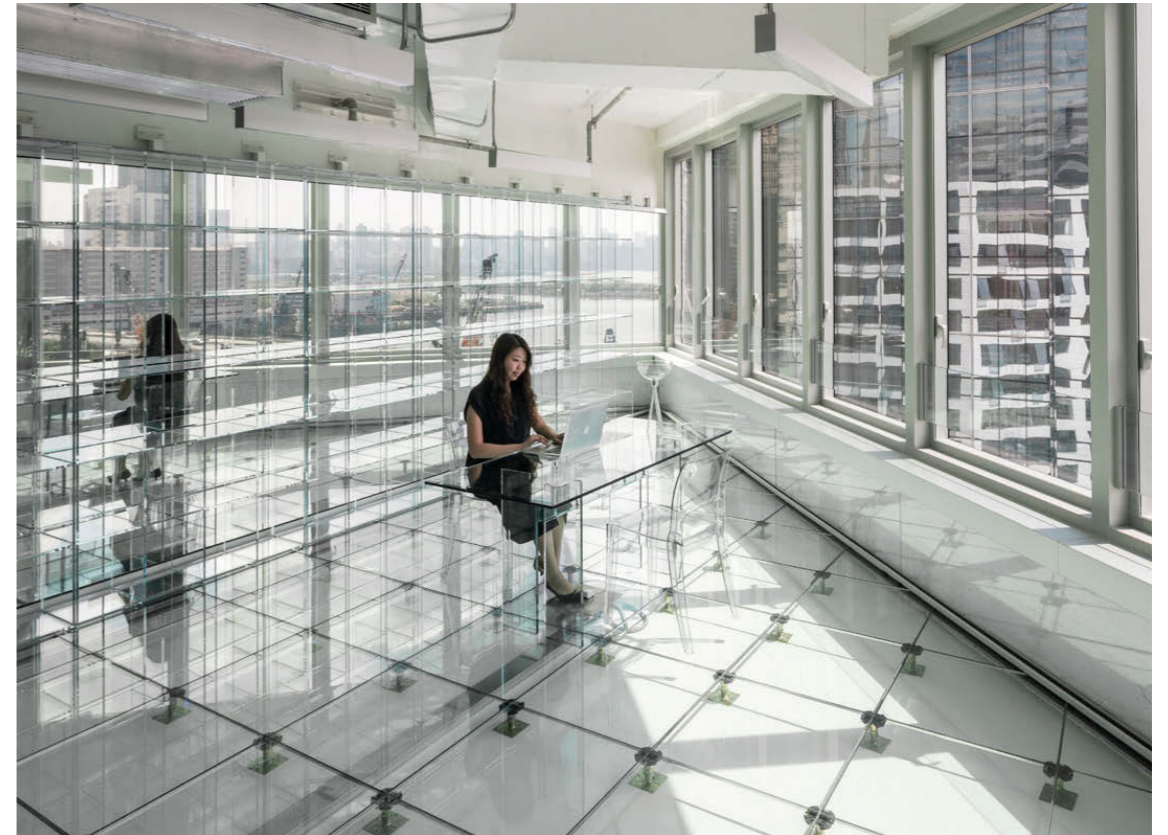


Project:
Restaurant

Photoshoot:
Matteo Zanardi

133 Wai Yip Street

Hong Kong — China



Isy Antishock — design Roberto Semprini
chair

Project:
Office

Interior designer:
MVRDV
133 Wai Yip Street by MVRDV

Photoshoot:
Ossip van Duivenbode

Politecnico di Lecco

Lecco — Italy



Esempio di architettura in stile anglosassone, la nuova sede del Campus Universitario di Lecco, polo territoriale del Politecnico di Milano, è una moderna struttura di 40.000 metri quadrati destinati a didattica e ricerca d'avanguardia, perfettamente inserito nel contesto in cui sorge. Con l'intento di proporsi fisicamente e ideologicamente come un'Università aperta all'internazionalità, il complesso architettonico si compone di aree aperte e chiuse, in un gioco di continuità con il paesaggio circostante.

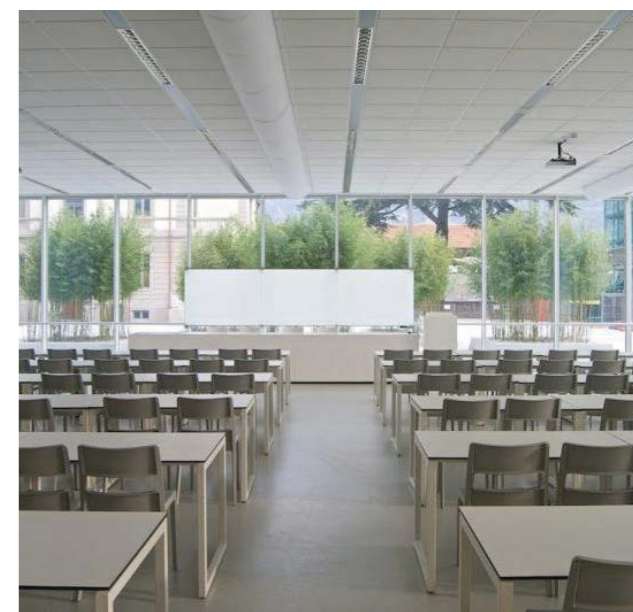
Leggerezza, trasparenza, luminosità e colore delle materie danno un senso di attualità all'edificio, grazie alle nuove forme d'uso e di relazione tra gli elementi. A completare la composizione architettonica, coloratissime sedie Sai, espressione di sintesi e funzionalità, che accompagnano alla perfezione l'originalità di questo tempio della cultura e del design ecosostenibile.

Example of English architectural style, the new headquarter of the University Campus of Lecco - territorial Polo of the Polytechnic of Milan - is a modern structure of 40,000 square meters, perfectly placed in the adjacent urban context, where teaching and researching activities are of home. With the aim of showing both physically and ideologically as a University open to internationality, the architectural complex is composed by accessible and closed zones, in continuity with the landscape. Lightness, transparency, brightness and colour of the materials, give the building a sense of contemporary, thanks to new ways of use and combinations among elements. To complete the architectural composition, colourful Sai chairs, expression of synthesis and functionality. They are able to mix the perfection with the originality of this temple of culture and sustainable design.



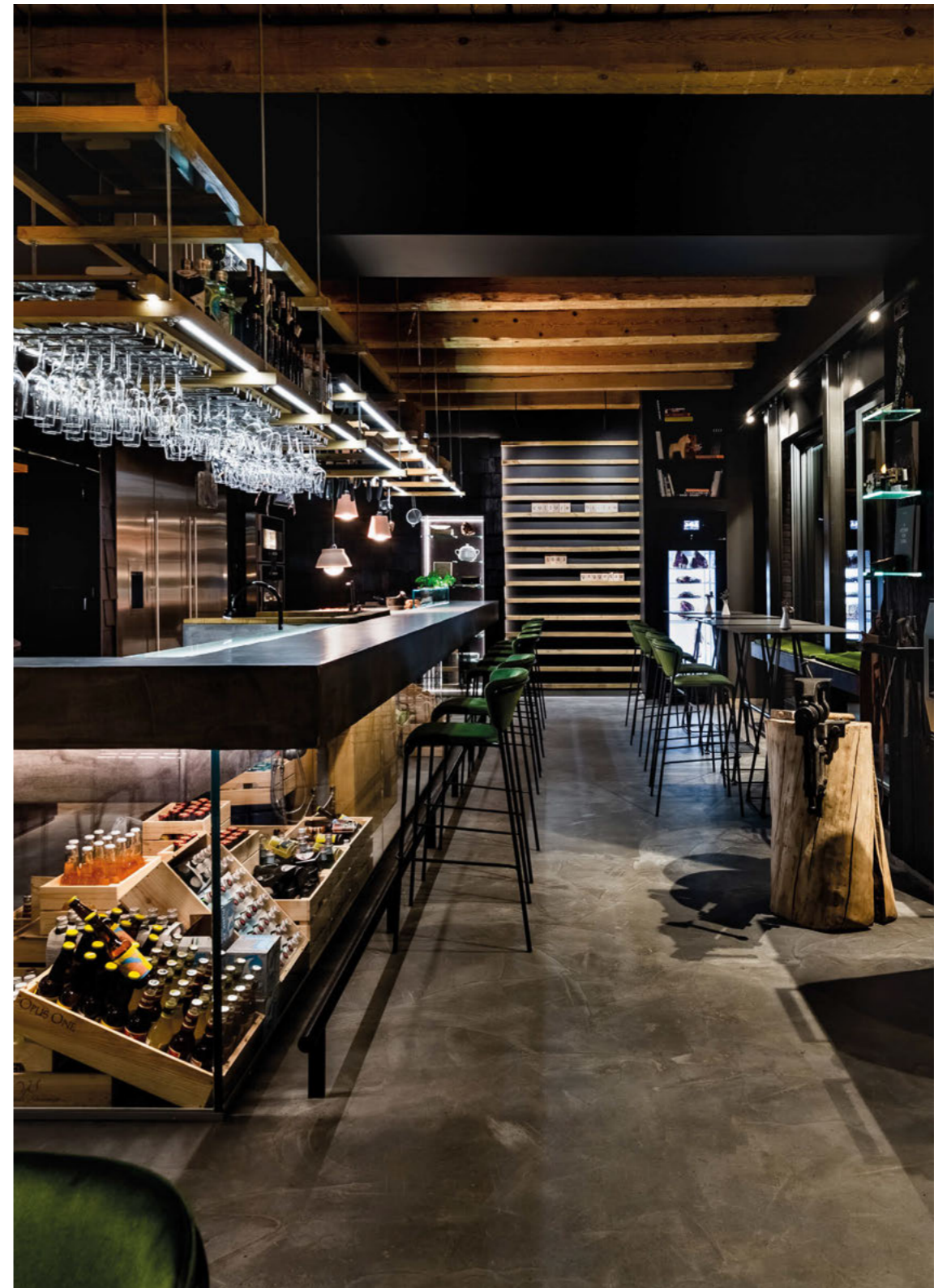
Sai — design Centro Stile SCAB chair

Project:
University Campus



Gaggenau Culture Bistro

Poprad — Slovakia



Poltrona Lisa Wood — design Marcello Ziliani
armchair

Project:
Restaurant

Architects:
INSPIRE DESIGN



Ristorante Da Nadia

Erbusco — Brescia — Italy



È una star del firmamento gastronomico italiano. Si chiama Nadia Vincenzi ed è la proprietaria dell'omonimo ristorante "Da Nadia". La sua idea di cucina non ha subito alcun mutamento: immersi in un'atmosfera elegante e rilassante, agli ospiti viene offerto un menu che è un ritorno alla semplicità, dove a parlare è il pesce freschissimo. Qualunque sia il piatto scelto ci si trova infatti davanti un'armonia di profumi, colori e materie prime eccellenti. Nella bella cascina nel centro di Erbusco, si rimane affascinati dalla location rustica e curata allo stesso tempo. La sala più ampia è stata ricavata chiudendo il porticato ed è stata trasformata in veranda. Qui gli ospiti seduti sulle raffinate Natural Miss B Pop possono godere della vista sulla corte e sul giardino, dove si può mangiare all'aperto accomodati sulle Ginevra con braccioli. L'altra sala, più interna, ha un soffitto in pietra e un pavimento in cotto antico, arredata con poltroncine You, disegnate dall'architetto Simone Micheli. Il ristorante ha dal 2012 una stella Michelin.

She is a star of the Italian gastronomic firmament. Her name is Nadia Vincenzi and she is the owner of the homonymous "Da Nadia" restaurant. Her philosophy of cooking has not changed: immersed in an elegant and relaxing atmosphere, guests can taste a menu that is a return to simplicity, where the freshest fish is the protagonist. Whatever dish you choose, you can find an harmony of flavours, colours and excellent products. In the beautiful farmhouse in the center of Erbusco, you will be charmed by the rustic and tidy location. The largest living room was made by closing the portico and was transformed into a veranda. Here, guests can sit on the sophisticated Natural Miss B Pop and enjoy the view of the court and the garden, where they can also eat outdoors on the Ginevra with armrests. The other room is indoor and has a stone ceiling and an old tiled floor. It is furnished with You armchairs, designed by the architect Simone Micheli. The restaurant has got since 2012 a Michelin star.



YOU — design Simone Micheli
armchair



Natural Miss B Pop — design Luisa Battaglia
armchair



Ginevra con braccioli — design Centro Stile SCAB
armchair

Project:
Restaurant



Fischic

Fasano — Italy



Sedia Lisa — design Marcello Ziliani
chair

Project:
Restaurant

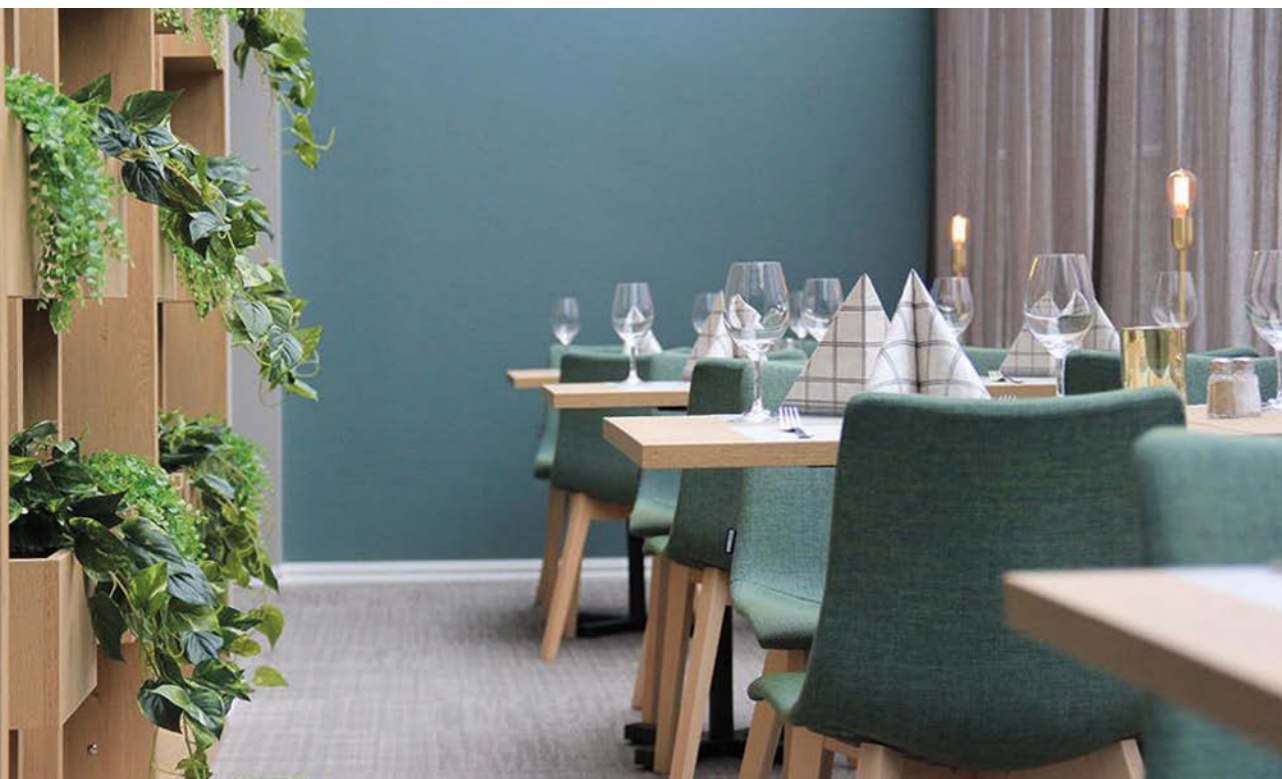
Interior Designer:
Angelica Picoco

Photoshoot:
Milena Verdegiglio



Sanden Hotel

Hokksund — Norway



Situato nel centro della cittadina di Hokksund, il Sanden Hotel è la meta perfetta per chi vuole scoprire la Norvegia più autentica. Definito da un design tipicamente scandinavo, l'albergo presenta camere dall'arredamento minimalista ma confortevole. Il gusto per le tonalità e i materiali naturali è evidente anche nel ristorante interno, fortemente caratterizzato dall'utilizzo del legno e da una palette colori campeggiata dal verde. Sintesi perfetta di questo stile nordico sono le Natural Zebra Pop, con telaio in faggio sbiancato, di SCAB Design. Estremamente confortevoli grazie all'imbottitura ma allo stesso dotate di una silhouette dai tratti essenziali, regalano al Sanden Hotel un tocco inaspettato di made in Italy.

Located in the centre of the town of Hokksund, the Sanden Hotel is the perfect destination for those who want to discover the most authentic Norway. Defined by a typically Scandinavian design, the hotel has minimalist yet comfortable rooms. The taste for the shades and natural materials is also evident in the internal restaurant, strongly characterized by the use of wood and a colour palette dominated by green. Perfect synthesis of this Nordic style are the Natural Zebra Pop, with frame in bleached beech, by SCAB Design. Extremely comfortable thanks to the upholstery but at the same showing a minimalist outline, they give the Sanden Hotel an unexpected touch of Made in Italy.



Natural Zebra Pop — design Luisa Battaglia chair

Project:
Hotel & Restaurant



La Banca Restaurant

Galatina — Italy



Wedding - Belmond Hotel Cipriani

Venezia — Italy



Sedia Igloo — design Luisa Battaglia
chair

Project:
Restaurant



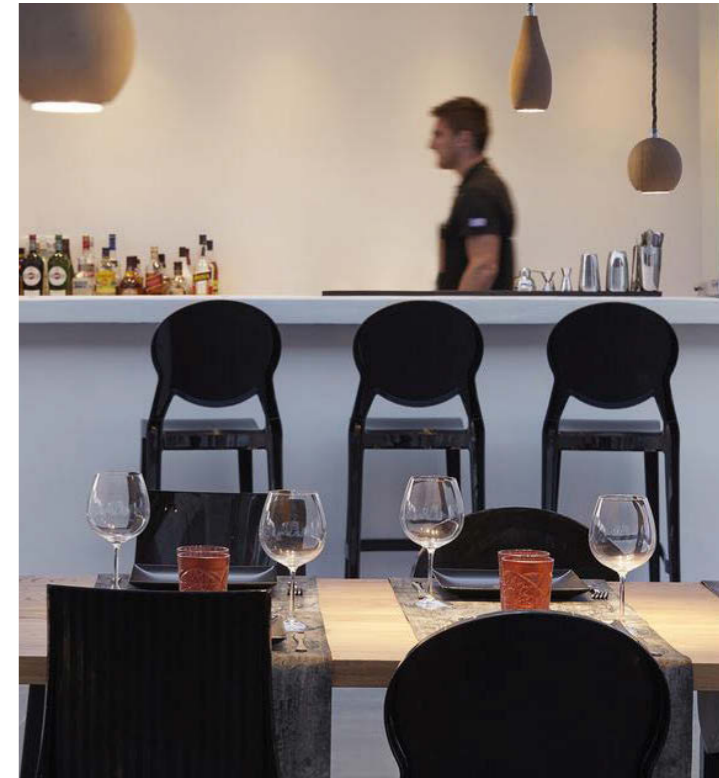
Poltrona Lisa — design Marcello Ziliani
armchair

Project:
Hotel

Styling:
Design4rent

Kalisti Hotel & Suites

Santorini — Greece



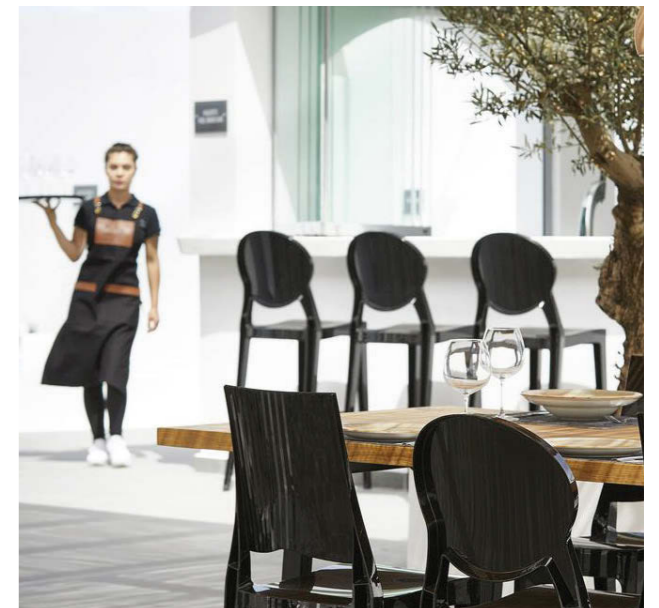
Situato nel cuore di Fira, la capitale dell'isola, il Kalisti Hotel & Suites è l'hotel ideale per scoprire tutte le meraviglie di Santorini. Costruito con materiali naturali, come legno e pietra locali, l'hotel si caratterizza per un design essenziale ma dai dettagli lussuosi e ricercati. In particolare la zona outdoor si rivela un'oasi, dove vivere un'esperienza di totale relax. Dal look elegante e raffinato, il bianco delle pareti e del pavimento gioca in contrasto cromatico con il nero dell'arredo firmato SCAB Design. Gli ospiti possono infatti pranzare e cenare seduti sulle poltroncine Igloo o sulle sedie Glenda e Igloo Chair, oppure sorseggiare direttamente al bancone del bar un cocktail accomodati sugli sgabelli Igloo. Lo stile black&white continua anche a bordo piscina dove si può nuotare o prendere il sole con vista su uno splendido giardino.

Located in the heart of Fira, the capital of the island, Kalisti Hotel & Suites is the ideal hotel to discover all the wonders of Santorini. Built with natural materials, such as local wood and stone, the hotel is characterized by a minimalistic design but with luxurious and refined details. In particular, the outdoor area reveals itself to be an oasis, where you can enjoy an experience of total relaxation. With an elegant and refined look, the white of the walls and the floor plays in contrasting colours with the black of the furniture by SCAB Design. Guests can in fact have lunch and dinner sitting on the Igloo seats or on the Glenda and Igloo Chairs, or sip a cocktail directly at the bar counter on the Igloo stools. The black & white style also continues by the poolside where you can swim or sunbathe overlooking a beautiful garden.



Igloo Chair — design Luisa Battaglia
chair

Project:
Hotel & Suites



Insulae Charming House

Cefalù — Italy



Sedia Lisa Club — design Marcello Ziliani
chair

Project:
Private house

Architect:
Interiors/Contract Lab

Housing in Ukraine

Ukraine



Poltrona Igloo — design Mark Robson with Luisa Battaglia
armchair

Project:
Private house

Konieczny's Ark La Casa "Arca"

Katowice — Poland



Non c'è definizione in grado di descrivere la costruzione residenziale di Konieczny's Ark che non contempra la parola "infinito". Non solo per la spettacolare vista di cui si può godere dalle sue vetrate, ma anche per l'immenso paesaggio che l'avvolge, in una quiete agreste, pacifica e lontana dall'atmosfera urbana. Progettata dall'architetto Robert Konieczny, leader e fondatore nel 1999 del pluripremiato studio di architettura KWC Promes, la struttura particolare della casa è dovuta a una torsione, di modo che solo un angolo tocchi il terreno, mentre la restante parte rimanga aggrappata al crinale. Con questa soluzione, parte del pianoterra, dove sono collocate le camere da letto, raggiunge il primo piano. La conformazione è studiata per ridurre al minimo i rischi dovuti alla pendenza della collina, che in caso di frana trascinerrebbe via la costruzione. La forma è invece un forte richiamo alla figura del fienile. Innovativo però, perché la casa possiede un doppio "tetto". L'uno collocato a protezione della struttura, come un classico tetto; il secondo come parete che guarda la collina e che lo protegge dall'acqua che scorre dalla collina.

No definition can describe the residential building of Konieczny's Ark that did not include the word "infinite". Not only for the spectacular view which can be enjoyed from its windows, but also for the vast landscape that surrounds it, in a rural quiet, peaceful and far from the urban atmosphere. Designed by the architect Robert Konieczny, leader and founder in 1999 of the architectural studio KWC Promes, the particular structure of the house is due to a twist, so that only a corner touches the ground, while the other part remains clinging to the ridge of the hill. With this solution, part of the ground floor, where the bedrooms are located, reaches the first floor. The shape is designed to minimize the risks due to the slope of the hill, which, in the event of landslide, would drag away the building. The shape is a strong reminder to the figure of the barn. But innovative, because the house has a double "roof". The one placed to protect the structure, as a normal roof; the second as a wall that looks at the hill and protects it from the water flowing from the hill.



Vanity — design Arter&Citton
chair

Project:
Private house

Architects:
Robert Konieczny — KWC Promes

Un osservatore potrebbe riferirsi alla casa come un'arca che galleggia sul verde infinito del prato. Gli interni sono una perfetta combinazione un design naturale, sofisticato, armonioso, del tutto inaspettato se ci si fermasse sulla soglia di casa. Se così fosse, non si scoprirebbero le sedie Vanity di Scab Design, progettate da Arter & Citton, dove sedersi ad ammirare il paesaggio circostante e perdersi nell'infinito di quest'arca contemporanea.

An observer could refer to the house as an ark floating on the endless green of the lawn. The interior is a perfect combination of natural, sophisticated, harmonious design, totally unexpected if we were to stop on the doorstep. If so, we would not discover the Vanity chairs of Scab Design, designed by Arter & Citton where we could sit and admire the landscape and get lost in the infinity of this contemporary ark.

1925 RISTORANTE

Dublin — Ireland



Sgabello Lisa — design Marcello Ziliani
barstool

Project:
Restaurant

Designers/Project Managers:
Building Consultancy

Dealer:
Office Box

Cap Project – Capucines Boulevard

Parigi — France



Dalle ampie finestre in vetro si scorge tutto l'incanto di Parigi. Situato nel cuore della città a pochi passi dall'Opéra Madeleine, sorge un palazzo haussmanniano ottocentesco che all'ultimo piano ospita un attico sapientemente restaurato. In origine studio fotografico, sotto la direzione dell'architetto francese Vincent Parreira l'appartamento è stato completamente ripensato sia nella forma sia nella funzione. Oggi è infatti adibito ad abitazione duplex per affitti di breve periodo a turisti che vogliono visitare la città e agli attori in tournée che fanno tappa all'Opéra. Il progetto di ristrutturazione ha insistito molto su un interior design curato nei minimi dettagli, dove l'atmosfera di altri tempi è reinterpretata in chiave contemporanea. Laddove le pareti sono in vetro, si possono scorgere il Palais Garnier, la facciata del Grand Hôtel e i tetti di Parigi. In sala da pranzo, ad accogliere gli ospiti c'è un tavolo Natural Metropolis di SCAB Design che si armonizza alla perfezione con l'atmosfera calda data dal pavimento in parquet e con la luce che penetra dai grandi lucernari. La luce è proprio l'elemento naturale che rende questo appartamento in Capucines Boulevard unico nel suo genere, perché agli ospiti sembra di toccare il cielo di giorno e le stelle la notte.

From the wide glass windows you can see all the charm of Paris. In the heart of Paris, just a few steps from the Opéra Madeleine, there is a 19th-century haussmannian building with a well-restored penthouse on the top floor. Originally a photographic studio, under the direction of the French architect Vincent Parreira, the apartment was completely redesigned both in form and function. Today it is used as a duplex apartment for short-term rentals to tourists who want to visit the city and actors on tour at the Opéra. The renovation project has insisted on a well-kept interior design, where the ancient atmosphere is reinterpreted in contemporary style. Through the glass walls, you can see the Palais Garnier, façades of the Grand Hôtel and rooftops of the city. In the dining room, in order to welcome guests there is a Natural Metropolis table of SCAB Design, which perfectly highlights the warm atmosphere given by the parquet floor and the light that enters the large skylights. The light is exactly the natural element that makes unique in the world this apartment in Capucines Boulevard, because guests seem to touch the sky all day long and stars at night.



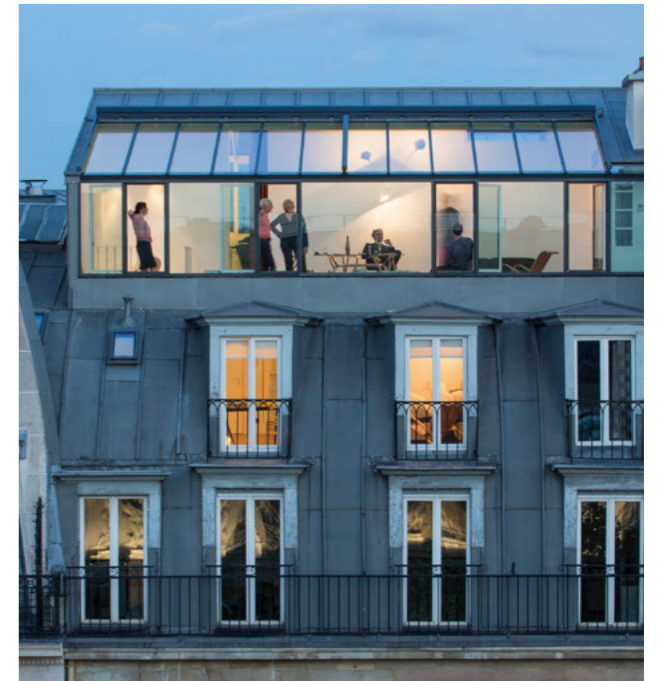
Natural Metropolis — design Centro Stile SCAB table

Project:
Apartment

Architects:
AAMP - Atelier d'Architecture

Interior design project:
Vincent Parreira

Photoshoot:
Luc Boegly



RISTORANTE OYISHI

Varese — Italy



Sedia Lisa — design Marcello Ziliani
chair

Project:
Restaurant

Architects:
sgsm studio
Arch. Sabrina Gallini
Arch. Simone Marchiorato

Photoshoot:
sgsm studio



L'Arte Contadina

Puglia — Italy



Sedia Più — design Arter&Citton
chair

Project:
Restaurant

Interior Designer:
S&R Carlone Architects
of K1artStudio

Photoshoot:
K1artStudio



Media Agency in Milano

Milano — Italy



MB New Media è un'agenzia di comunicazione specializzata in social media management. Situata nel cuore di Milano, attraverso il proprio design vuole trasmettere l'energia di una realtà giovane, seria e affidabile. La riqualifica degli ambienti interni è opera dell'Arch. Lucrezia Calvi, che ha interpretato lo spazio come un quadro, dove elementi di design, materiali e finiture coesistono perfettamente. Di spiccata importanza è la sala riunioni, dove un tavolo in marmo di Carrara viene accompagnato dalle raffinate poltroncine Lisa di SCAB Design. Il telaio in ottone si accosta a un velluto ocra, dai riflessi caldi e delicati, mentre lo schienale avvolge il visitatore. Le poltroncine sono protagoniste di un'ambientazione dai tratti semplici ma con forte personalità, caratteristica intrinseca di SCAB Design.

Project:
Media Agency

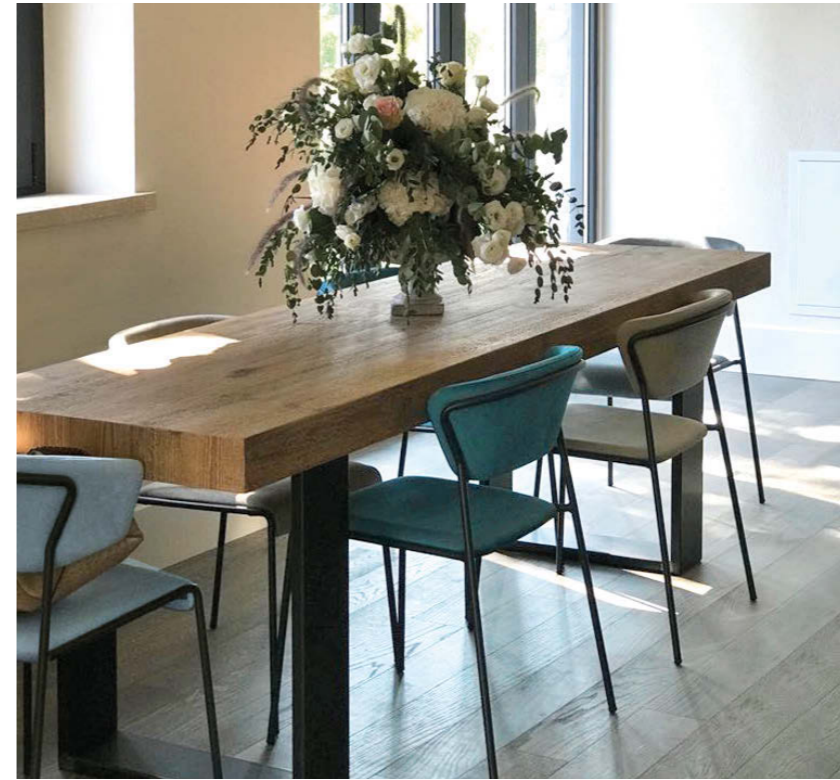
Architect:
Lucrezia Calvi

Photoshoot:
Lorenzo Pennati

MB New Media is a communications agency specialized in social media management. Located in the heart of Milan, through its design it wants to convey the energy of a young, serious and reliable company. The redevelopment of the interior design is the work of architect Lucrezia Calvi, who interprets the space as a framework in which design elements, materials, and finishes coexist perfectly. The meeting hall is particularly important, where a table in Carrara marble is accompanied by the refined Lisa armchairs by SCAB Design. The brass frame is combined with an ochre velvet, with warm and delicate reflections, while the backrest envelops the visitor. The armchairs emerge as protagonists in an environment characterized by simple lines but a strong personality – an intrinsic characteristic of SCAB Design.

Housing in Toscana

Forte dei Marmi — Italy



L'interior design di questo spazio living è un esempio di come la combinazione di pochi elementi possa dare un risultato di straordinaria bellezza. Complice la scelta della collezione Lisa, perfettamente a suo agio nell'arredare con eleganza questa raffinata dimora nel cuore di Forte dei Marmi, la cittadina più à la page di tutta la Versilia.

The interior design of this living space is an example of how the combination of few elements can offer a result of extraordinary beauty. A main contributing factor is the choice of the Lisa collection, perfectly at ease in furnishing with elegance this refined home in the heart of Forte dei Marmi, the most à la page town of the whole Versilia.



Sedia Lisa — design Marcello Ziliani chair

Project:
Private house

Santa Mònica Suites Hotel

Gran Canaria — Spain



Situato nel parco naturale Maspalomas Dunes con accesso diretto alla spiaggia, il Santa Mònica Suites Hotel ha da poco aperto le sue porte in un contesto paesaggistico di grande fascino e bellezza. Al suo interno, il comfort si unisce al design con Natural Zebra Pop, resistente e funzionale grazie alla scocca imbottita, dal rivestimento che combina sapientemente il colore del sole all'eleganza del telaio in faggio naturale. Le linee morbide e accoglienti e il tepore del giallo di Zebra Pop esprimono al massimo la sensazione di relax e benessere che pervadono tutti gli ambienti del Santa Mònica Suites Hotel.

Located in the Maspalomas Dunes nature park, with direct beach access, the recently completed Santa Mònica Suites Hotel has opened its doors in a beautiful and captivating landscape. Within the hotel, comfort is united with design in Natural Zebra Pop - functional and resistant thanks to its upholstered structure, from the fabric that skillfully combines the color of the sun with the elegance of the natural beech wood frame. The soft and comfortable lines and the warm yellow of Zebra Pop are the maximum expression of relaxation and wellness that pervades all of the environments of the Santa Mònica Suites Hotel.



Natural Zebra Pop — design Luisa Battaglia chair

Project:
Hotel



In The Box

Veurne — Belgium



Gestito da una giovane coppia, il locale offre principalmente piatti a base di pasta presentati in contenitori di cartone. Da qui il nome "In the box", la cui offerta è ulteriormente arricchita da alcune proposte di colazione e caffetteria la mattina. Il tutto nasce da una passione per la cucina e la pasta in particolare, e dal desiderio di iniziare un'attività propria reinventando il locale che ospitava precedentemente un negozio di articoli per la casa di proprietà dei genitori. In linea con la filosofia del posto anche la scelta degli sgabelli Zebra Tecnopolimero, un seduta dal design contemporaneo firmata SCAB Design.

Managed by a young couple, Lara and Bert, the restaurant mainly offers pasta dishes served in cardboard cartons. That's where the name "In the box" comes from, and its menu is further enhanced by the breakfast and coffee bar offerings in the morning. The idea was born from their passion for cooking, particularly pasta, and from the desire to start their own business, reinventing the location that previously hosted a housewares shop owned by their parents. In line with the philosophy of the location is the choice of Zebra Tecnopolimero, a contemporary design seating solution by SCAB Design.



Sgabello Zebra Tecnopolimero — design Luisa Battaglia
barstool

Project:
Restaurant & Café



Pomme De Pain

Dubai — United Arab Emirates



La sua storia è un racconto lungo trent'anni e iniziato a Parigi. Da allora Pomme de Pain ne ha fatta di strada, aprendo punti vendita sparsi per tutto il mondo. Dal 2008 ha infatti varcato i confini nazionali, diffondendosi prima in Marocco e in Europa e poi ovunque come una vera e propria catena di franchising. Come tale, i clienti possono ritrovare lo stesso menu ovunque e un design che ricorre in tutti i Pomme de Pain. Non fa eccezione uno degli ultimi fast food della catena francese, aperto a Dubai all'ombra del Burj Khalifa. Sovrastati dai suoi 830 metri, emiratini, turisti e businessman di passaggio, possono degustare panini,

insalate, dessert e vini della cucina francese. Per arredare lo spazio esterno del locale, Pomme de Pain ha scelto le poltroncine Drop con scocca in tecnopolimero e telaio verniciato di SCAB Design, nelle varianti colore del tortora e cacao che ricordano le sfumature del deserto che avvolge Dubai. Facilmente impilabili ed estremamente comode, rendono la piazza esterna un salottino accogliente.



Drop — design Arter&Cliton
armchair

Project:
Restaurant

Its history is a story that started thirty years ago in Paris. Since then, Pomme de Pain has come a long way, opening stores all over the world. In fact, since 2008 it has crossed the national borders, spreading first in Morocco and in Europe and then everywhere else, like a true franchise chain. As such, customers can find the same menu everywhere and a design consistent in all Pomme de Pain. No exception to this is one of the latest fast-food restaurants of the French chain, open in Dubai in the shadow of the Burj Khalifa. Overlooked by its 830 meters, emirs, tourists, and passing businessmen can taste sandwiches, salads, desserts, and wines from the French cuisine.

To furnish the outdoor area of the venue, Pomme de Pain has chosen the Drop armchairs with technopolymer body and coated frame by SCAB Design, in the colours of dove and cocoa, which are reminiscent of the shades of the desert that surrounds Dubai. Easily stackable and extremely comfortable, they make the outside square a cosy sitting area.

Hotel Sempachersee

Nottwil — Switzerland



Il Sempachersee di Nottwil vicino a Lucerna in Svizzera è un albergo contemporaneo. Oltre alle camere da letto dispone di oltre 40 stanze per meeting e riunioni, Auditoriums e 3 ampi spazi esterni per ospitare qualsiasi evento: un albergo d'avanguardia, senza barriere architettoniche. Per l'anfiteatro esterno, sono state fornite circa mille sedie Sirio design Arter&Citton in tecnopolimero molto resistenti, stampate con tecnologia "Air Moulding". Una seduta destinata a soluzioni contract dove la durata e la robustezza sono elementi sostanziali.

The Sempachersee in Nottwil, near Lucerne in Switzerland, is a contemporary hotel. In addition to the bedrooms, it features over 40 rooms for meetings, auditoriums, and 3 large outdoor spaces to host any kind of event: an avant-garde hotel, without architectural barriers. The outdoor amphitheatre has been supplied with about a thousand, very robust Sirio chairs in technopolymer designed by Arter&Citton, printed with "Air Moulding" technology. A seat intended for contract solutions where durability and sturdiness are substantial elements.



Sirio — design Arter&Citton
chair

Project:
Hotel



Le Bricole

Lido di Jesolo — Italy



Situato all'interno del Camping Europa Village, il ristorante Le Bricole si affaccia direttamente sul mare Adriatico regalando uno splendido panorama ai suoi ospiti. Struttura rinomata per la posizione strategica a pochi passi dal lido di Jesolo, il Camping Europa Village ha rinnovato la sua offerta gastronomica con un locale curato nei minimi dettagli. L'architettura è un inno agli spazi aperti, alla luce naturale e alla sinuosità delle onde ripresa nel soffitto della sala principale. Per arredare la zona indoor e la grande terrazza outdoor sono stati scelti il tavolo Eco e le poltroncine Sunset di SCAB Design nei colori azzurro e lino, per richiamare le cromie del mare e della sabbia, che caratterizzano l'area del camping.

Located inside the Camping Europa Village, the Le Bricole restaurant directly overlooks the Adriatic Sea, offering a splendid view to its guests. Renowned for its strategic location just a few steps from the Jesolo lido, the Camping Europa Village has renewed its gastronomic offer with a venue taken care of down to the smallest detail. The architecture is a hymn to open spaces, natural light, and sinuosity of the waves referenced in the ceiling of the main hall. To decorate the indoor area and the large outdoor terrace, they chose the Eco table and the Sunset armchairs by SCAB Design in the colours light blue and linen, to reference the colours of the sea and sand, which characterize the camping area.



Sunset — design Luisa Battaglia
armchair

Project:
Restaurant



Le Jour Cafè Bar

Košice — Slovakia



Nel centro storico di Košice, in uno degli edifici più antichi della città, c'è il Le Jour Caffè. Un bellissimo esempio di recupero ad opera dello studio BPD design&art. Un locale dal carattere definito, con una ambientazione all'avanguardia di grande ispirazione. L'ambiente è diviso in due diverse zone: una parte concepita come caffetteria veloce dove ci si accomoda al bancone del bar seduti su sgabelli Natural Zebra Pop di SCAB Design nella loro versione imbottita nel colore verde giada, in perfetta armonia con le tinte naturali del legno, materiale usato per la realizzazione del bancone, e una zona posteriore dalla scenografia materica e naturalistica dedicata a tavolini e sedute per chi vuole godersi una pausa più lunga.

In the historic center of Košice, in one of the oldest buildings of the city, is Le Jour Caffè. It is a beautiful example of restoration by the studio BPD design&art. The restaurant has a definite character, with an inspired, cutting edge setting. The space is divided into two different zones: one part, conceived as a quick coffee bar where clients can sit at the bar on Natural Zebra Pop stools by SCAB Design, upholstered in a jade green that combines in perfect harmony with the natural tint of the wood used to create the bar, and another rear area, with material and natural decorations, that is dedicated to tables and chairs for those who want to enjoy a longer pause.



Sgabello Natural Zebra Pop — design Luisa Battaglia
barstool

Project:
Cafè – Bar

Architects:
Studio BPD Design & Art



Oktàgona Beach & Restaurant

Brindisi — Italy



Sabbia, mare limpido e macchia mediterranea circostante danno vita a Oktàgona: un'oasi di tranquillità dall'architettura sobria ed elegante che si affaccia nel paesaggio rispettandone la natura, grazie allo studio pregresso di forme, colori e materiali. L'Oktàgona è pensato per accogliere gli ospiti e vezzeggiarli con un'accoglienza esclusiva, dove la bellezza comunica bellezza. La struttura infatti coniuga perfettamente la magnificenza della Puglia con arredamento di design, essenziale ma di grande effetto. A scrutare da Est l'intero impianto, c'è infatti il Mare Adriatico che dona spettacoli mozzafiato e che gli ospiti dell'Oktàgona beach & restaurant possono ammirare seduti ai tavoli Tiffany, accomodati su Ginevra e Coccolona di SCAB Design. Accolto da un sinuoso viale in pietra, lo sguardo è subito attratto dai due ottagoni centrali, il bar e il ristorante, per poi perdersi immediatamente nel prato attiguo, una distesa verde caratterizzata da palme alte e vigorose, e da chiome di alberi tipici del brindisino che proteggono lo spazio dai raggi del sole. Il manto d'erba ospita gli ombrelloni in canna africana bianca e tavolini, mentre a pochi passi fanno bella mostra gli esclusivi privé, cinti da candidi teli di lino, che assicurano frescura e riservatezza.

Sand, light-blue sea and surrounding Mediterranean scrub give life to Oktàgona: a peaceful oasis of sober and elegant architecture, that overlooks the landscape respecting its nature, thanks to the study of previous shapes, colours and materials. Oktàgona is thought to feel at home its guests and cuddle them by an exclusive welcome, where the beauty communicates beauty. The structure balances perfectly the magnificence of Puglia with design furniture. To scrutinize the entire plant from the East, it is indeed the Adriatic Sea that gives breath-taking shows and that the guests of Oktàgona beach & restaurant can admire, seated on Tiffany tables and comfortably stayed on Ginevra and Coccolona designed by SCAB Design. Welcomed by a winding stone path, your eyes are immediately drawn to the two central octagons, the bar and the restaurant, and then get lost in the immediately next lawn, a green field characterized by tall and vigorous palm trees and by the foliage of typical trees of Brindisi that protect the space from the sun-rays. The turf hosts umbrellas made by white African cane and tables, whereas at a few steps of distance exclusive private spaces are shown, enclosed by snow-white linen sheets, which provide coolness and reserve.



Ginevra con braccioli — design Centro Stile SCAB
armchair

Project:
Beach & Restaurant



Cserpes Tejivó

Budapest — Hungary



In Ungheria tutti conoscono Tejivó, la catena di 4 milk bar che offre saporite colazioni ungheresi, pasticceria, sandwiches, insalate e una grande varietà di bevande e dolci a base di latte a prezzi abbordabili. I dehors sono arredati con le poltrone ed i divani Cocolona lino, grigio chiaro ed antracite, e con i tavoli Domino antracite, tutti firmati SCAB Design.

In Hungary, everyone knows Tejivó, the chain of 4 milk bars that offer tasty Hungarian breakfasts, pastries, sandwiches, salads and a wide variety of drinks and sweets made from milk, at affordable prices. The outdoor spaces are furnished with Cocolona chairs and sofas in linen, light grey and anthracite, and with Domino tables in anthracite, all by SCAB Design.



Cocolona — design Centro Stile SCAB
armchair

Project:
Milkbar



Divano Cocolona — design Centro Stile SCAB
sofa



SEDE / HEADQUARTERS

Via G. Monauri, 12
25030 Coccaglio (BS) - Italy
Ph. +39 030 7718.611

DIVISIONE COMMERCIALE ITALIA

Ph. +39 030 7718.760/765/770/775
Fax +39 030 7718.777
e-mail: italia@scab.it

EXPORT DEPARTMENT

Ph. +39 030 7718. 715/720/725/726
Fax +39 030 7718.700
e-mail: export@scabitaly.com



| scabdesign.it

